



المستوى: الرابع ابتدائي 4AP نوفمبر 2011

إختبار الفصل الأول في مادة التربية العلمية

التمرين 01:

أجيب بـ (صحيح) أو (خطأ):

1. عند إنصهار الجليد يزداد حجمه (.....)
2. ليس للهواء وزن (.....)
3. تبقى كتلة السماء محفوظة عند تجمده (.....)
4. السماء السائل عندما يصبح صلبا ينقص حجمه (.....)

التمرين 02:

أكمل ما يلي:

إنّ الهواء يحيط بنا من جميع الجهات ونجده:

1.
2.
3.

التمرين 03:

اربط العبارة بما يناسبها:

- سرعة التبخّر تزداد بـ - زيادة اتّساع السّطح
- ارتفاع درجة الحرارة
- سرعة الرّياح
- إنخفاض درجة الحرارة.
- بفعل البرودة

التمرين 04:

ضع ما يأتي في الخانة المناسبة:

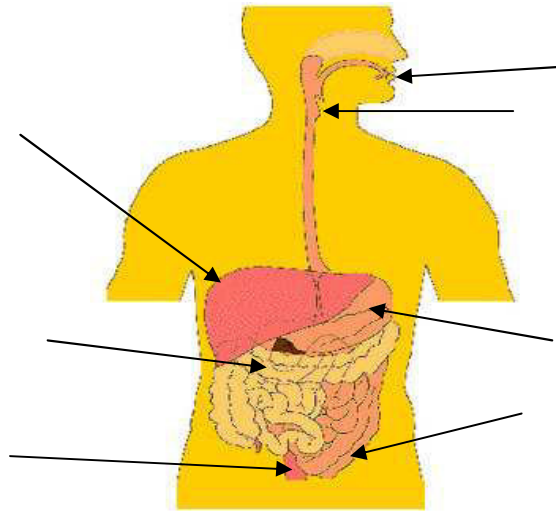
ثنائي أكسيد الكربون - ارتفاع القفص الصدري - إنخفاض القفص الصدري - ثنائي الأوكسجين - رئة مملوءة - رئة مرتخية

حالة الرّفير	حالة الشّهيق
1-.....	1-.....
2-.....	2-.....
3-.....	3-.....

التمرين 05:

- يتكون الجهاز الهضمي من عدّة أعضاء مختلفة، وكلّ عضو له دور خاص في هضم الأغذية.

- أكمل البيانات الآتية مع وضع عنوان للرّسم



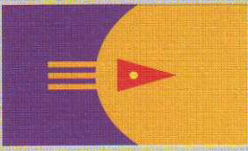
العنوان:.....

بالتوفيق

الصفحة 2/2

حي قعلول - برج البحري - الجزائر

Web site : www.ets-salim.com /021.87.16.89 : الفاكس : Tel-Fax : 021.87.10.51 ☎



المستوى: الرابع ابتدائي 4AP نوفمبر 2011

تصحيح اختبار الفصل الأول في مادة التربية العلمية

التمرين 01: (2ن)

أجيب بـ (صحيح) أو (خطأ):

1. عند إنصهار الجليد يزداد حجمه (خ)
2. ليس للهواء وزن (خ)
3. تبقى كتلة الماء محفوظة عند تجمده (ص)
4. الماء السائل عندما يصبح صلبا ينقص حجمه (خ)

التمرين 02: (1.5ن)

أكمل ما يلي:

إنّ الهواء يحيط بنا من جميع الجهات ونجده:

1. ساكنا
2. مضغوطة
3. متحركة

التمرين 03: (1.5ن)

اربط العبارة بما يناسبها:

- سرعة التبخر تزداد بـ
- ← زيادة اتساع السطح
 - ← ارتفاع درجة الحرارة
 - ← سرعة الرياح
 - ← إنخفاض درجة الحرارة.
 - ← بفعل البرودة

التمرين 04: (3ن)

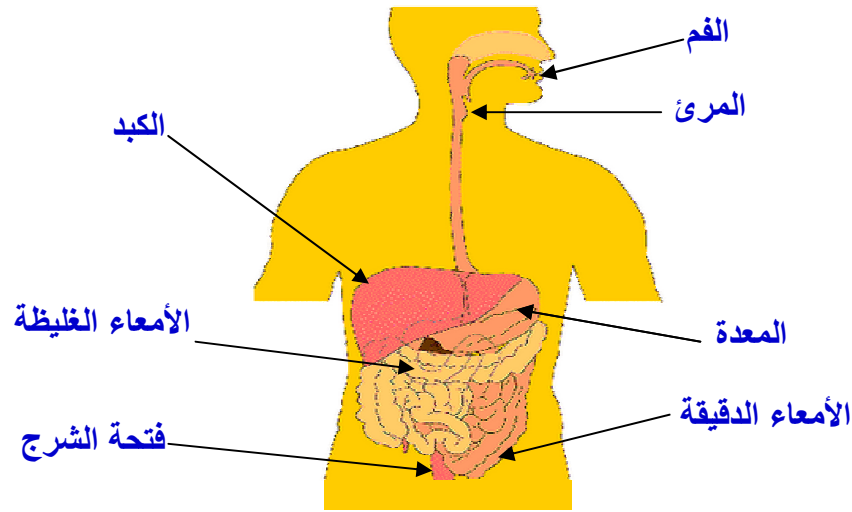
ضع ما يأتي في الخانة المناسبة:

ثنائي أكسيد الكربون - ارتفاع القفص الصدري - إنخفاض القفص الصدري - ثنائي الأوكسجين - رئة مملوءة - رئة مرتخية

حالة الرّيفر	حالة الشّهيق
1-ثنائي أكسيد الكربون	1-ثنائي الأوكسجين
2-إنخفاض القفص الصدري	2-ارتفاع القفص الصدري
3-رئة مرتخية	3-رئة مملوءة

التمرين 05: (2ن)

- يتكون الجهاز الهضمي من عدّة أعضاء مختلفة، وكلُّ عضو له دور خاص في هضم الأغذية.
- أكمل البيانات الآتية مع وضع عنوان للرّسم



العنوان: الجهاز الهضمي عند الإنسان.