

## الإجابة النموذجية لمادة الاقتصاد والماجنت

### الجزء الأول:

- **الاستثمار** : الاستثمار هو الإنفاق على السلع الرأسمالية ( الآلات و سلع التجهيز والمباني ...)، سواء من أجل المحافظة على الطاقة الإنتاجية الحالية أو من أجل زيادتها . بمعنى التضحية بالاستهلاك الحاضر بهدف زيادة الإنتاج في المستقبل .

### - التمويل :

بالنسبة للمؤسسة : هي عملية تخصيص موارد مالية معينة وتحديد مصادر ها من أجل القيام بمختلف وظائفها .

بالنسبة للدولة : هي عملية تخصيص موارد مالية معينة وتحديد مصادر ها من أجل مجابهة النفقات العمومية التي تظهر في ميزانية الدولة .

- **التقييس** : هو نشاط يهدف إلى تحقيق الدرجة المثلى من النظام في محيط معين ، من خلال وضع شروط للاستخدام الشائع والمتكرر ، مع الأخذ بعين الاعتبار لمشاكل فعلية ومحتملة .

- **المواصفة** : هي عبارة عن وثيقة يتم وضعها بالاتفاق العام ، وتقرها منظمة معترف بها ، وتوفر للاستخدام العادي والمتكرر قواعد وإرشادات أو خصائص للأنشطة أو نتائجها، بهدف تحقيق الدرجة المثلى من المعطيات . وهي تستند على نتائج العلم والتقنية والتجربة .

- **الاستهلاك التدريجي** : هو استعمال المنتج عدد من المرات مثل شراء ثلاجة .

- **المؤسسة الاقتصادية** : هي منظمة تقوم بمزج مختلف الوسائل المادية والمالية والبشرية التي يعبر عنها بعوامل الإنتاج بطريقة مثلى بهدف تحقيق أقصى ربح ممكن .

### الجزء الثاني:

- **أهمية الاستثمار** : يعتبر الاستثمار عاملا محددًا في زيادة النمو الاقتصادي وزيادة الإنتاجية وتقليص حجم البطالة ، حيث أن زيادة الاستثمارات تؤدي إلى زيادة الإنتاج مما يؤدي إلى زيادة مداخيل مختلف الأعوان الاقتصاديين أي يؤدي إلى زيادة الدخل الوطني ، الأمر الذي ينعكس على زيادة الاستهلاك والادخار ، مما يؤدي في مرحلة لاحقة إلى زيادة الاستثمار .

### - مصادر تمويل الاستثمارات :

\* **التمويل الذاتي** : هو استخدام الموارد المالية الذاتية (الداخلية) للمؤسسة من أجل تمويل مختلف استثماراتها .

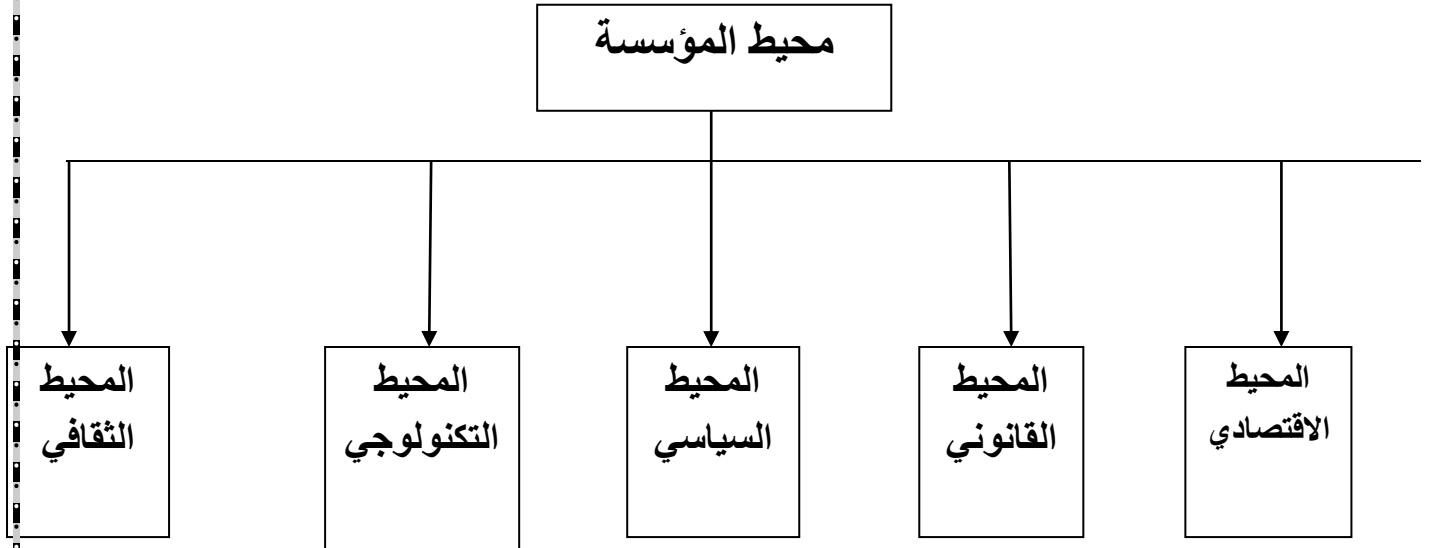
\* **زيادة رأس المال** : ويكون عن طريق طرح أسهم جديدة للبيع وهذا في حالة شركات الأموال ، أما حالة شركات الأشخاص فتكون عن طريق زيادة حصص الشركاء أو إدخال شركاء جدد .

\* **القروض والإعانات** : في حالة عدم كفاية مصادرها الخاصة لتمويل استثماراتها تلجأ المؤسسة إلى مصادر أجنبية ( من خارج المؤسسة ) تتمثل في القروض و الإعانات .

- القروض : هي مبالغ تقترضها المؤسسة لفترة زمنية معينة وتلتزم المؤسسة بإرجاعها بعد انتهاء هذه الفترة مقابل دفع مبلغ زيادة على أصل القرض يسمى الفائدة .

- الإعانات : هي مبالغ تتلقاها المؤسسة من الدولة ولا تقوم بإرجاعها. الهدف منها هو تشجيع المؤسسات على إنتاج منتج معين .

### الجزء الثالث:



### المحيط الاقتصادي :

يتمثل في قرارات السياسة الاقتصادية مثل السياسة الجبائية ، الإعانات ، سياسة الاستثمار ....

وعلى المؤسسة أن تأخذ في الحسبان المؤسسات الأخرى المنافسة أثناء إعداد سياستها و خططها و برامجها حتى تحقق الأهداف المرجوة من ذلك.

### المحيط القانوني :

وهو الإطار التشريعي و التنظيمي الذي يحدد شروط عمل المؤسسات مثل القانون التأسيسي، الشكل، إجراءات النظافة و الأمن .....

### المحيط السياسي :

عبارة عن مجموعة القرارات المتخذة من طرف الدولة مثل التأميم.

### المحيط التكنولوجي :

يتمثل في التقدم التقني، والابتكار الذي يغير في أنماط الإنتاج. إن تطوير تقنية معينة ينتج عنها تراجع تقنيات أخرى.

### المحيط الثقافي :

حي فعلول - برج البحري - الجزائر

ويقصد به الدين، والعادات و تقاليد المجتمع، ومدى استجابة أفراد المجتمع للتغيرات الناتجة عن التطور في مختلف المجالات، فتغير أذواق المستهلكين يجب أن يؤخذ بعين الاعتبار من قبل المؤسسات أثناء تحديد سياسة الإنتاج و البيع.

### الجزء الرابع:

#### أهداف التقييس:

- تخفيض التكاليف
- زيادة الكفاءة الإنتاجية
- تحسين جودة المنتجات
- المحافظة على المواد و اللوازم
- التبادلية
- السلامة و الحماية