

Exercices #6

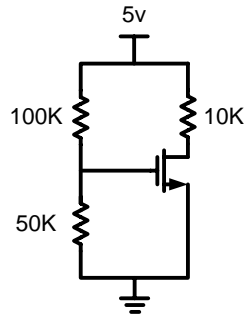
Question 1. Que représente la valeur de V_{TH} ?

Question 2. Nommez les 4 pattes des transistors CMOS.

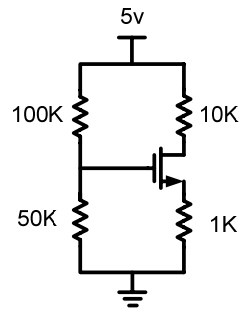
Question 3. Pourquoi est-ce qu'on n'en considère que 3 de ces pattes?

Question 4. Pourquoi mesure-t-on les tensions par rapport à celle de la source? Pensez à V_{GS} et V_{DS} .

Question 5. Trouvez les tensions et les courants dans le circuit suivant. Prenez $V_{TH}=0.7\text{v}$ et $\mu C_{OX}(W/L)=0.001\text{A/V}^2$.



Question 6. Trouvez les tensions et les courants dans le circuit suivant. Prenez $V_{TH}=0.7\text{v}$ et $\mu C_{OX}(W/L)=0.001\text{A/V}^2$.



Faites les questions #4.16, #4.35 a) et 4.43 f) du livre.