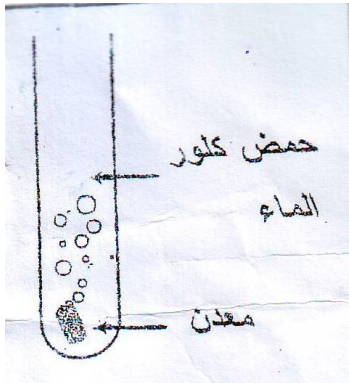




المستوى: الرابعة متوسط (4AM) أفريل: 2015

الامتحان التجريبي رقم (01) في مادة العلوم الفيزيائية المدة: 01:30 سا

التمرين الاول: (06)



1/ -نفاعل في انبوب اختبار حمض كلور الماء مع احد المعدنين التاليين الحديد (Fe) والالمنيوم (Al)

-نلاحظ حدوث فوران. ماهو الغاز المنطلق؟
كيف يمكنك التعرف عنه؟

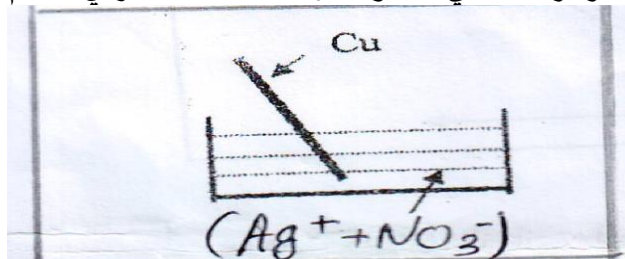
ب- بعد انتهاء التفاعل نشكل بالمحلول الناتج قسمين A و B نضيف الى القسم الاول A بضعة

قطرات من نترات الفضة فيتشكل راسب ابيض يسود بتاثير الضوء عليه. اعط اسم وصيغة الشاردة المميزة
نضيف الى القسم الثاني B من المحلول بضعة قطرات من محلول الصود فيتشكل راسب أخضر فاتح. اعط
اسم وصيغة الشاردة المميزة.

ج- ماهو اسم ورمز المعدن الذي فاعلناه مع حمض كلور الماء؟.

د- اكتب المعادلة الكيميائية الاجمالية لتفاعل هذا المعدن مع حمض كلور الماء بالصيغتين .
الشاردية ب- الجزئية

2/- ناخذ ساق من النحاس ونغمرجه منه في محلول نترات الفضة الشاردي عديم اللون ($Ag^+ + NO_3^-$)



لاحظ الوثيقة

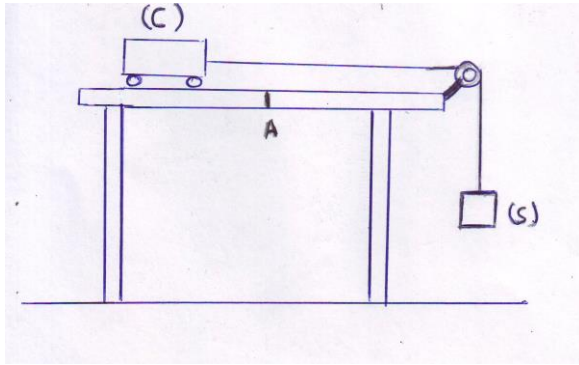
فلاحظ تغير لون المحلول الشاردي تدريجيا من عديم اللون الى اللون الازرق وتاكل الجزء المغمور من الساق النحاسي وترسب مادة عليه.

1-فسر تغير لون المحلول الشاردي وسم المادة المترسبة على الساق النحاسي

2-اكتب معادلة التفاعل الكيميائي بالأفراد الكيميائية المتفاعلة.

التمرين الثاني: (06)

اليك الشكل المقابل الجسم (S) كتلته $M = 0.3 \text{ kg}$ علما ان الجاذبية الارضية $g = 10 \text{ N/Kg}$



1- احسب ثقل الجسم (S)

2- ماهي الافعال الميكانيكية المؤثرة على الجملة (C)

قبل تحرير الجسم (S) ثم مثلها .

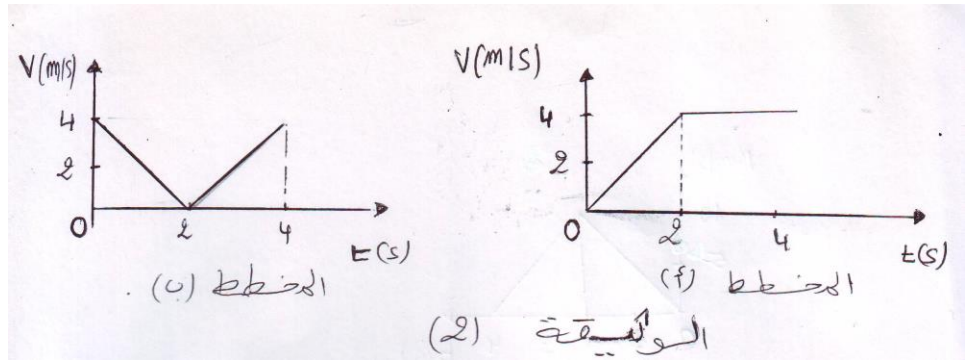
3- ماذا يحدث للعربة (C) عند تحرير الجسم (S)؟

4- ماهي الافعال الميكانيكية المؤثرة على العربة (C)

في هذه الحالة مع تمثيلها

5- عند وصول العربة (C) إلى الموضع (A) نقوم بحرق الخيط

1- برأيك أي المخططين يمثل مخطط السرعة لحركة العربة بالنسبة للطاولة (لاحظ الوثيقة 2)



ب- حدد مراحل حركة العربة و طبيعتها.

الوضعية الإدماجية: (08)

A - عندما دخلت الحمام وجدت اخاك رابطا

عدة اجهزة كهربائية (غسالة، مجفف، آلة الحلاقة، فرشاة كهربائية، فرن)

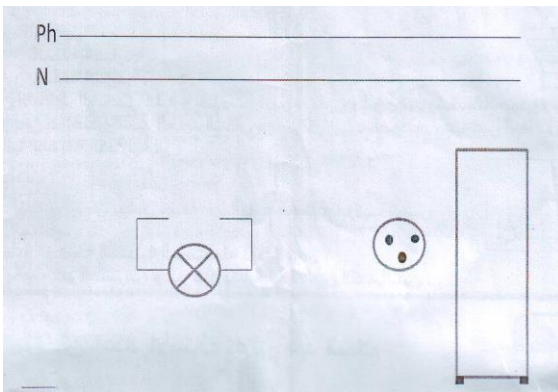
كلها موصولة بماخذ واحد، شممت رائحة حرق البلاستيك

وبعد لحضات سمعت صوت القاطع .

1- فسر سبب حرق البلاستيك وسبب سماع صوت القاطع .

2- ماذا يجب ان نفعل لتفادي مثل هذا المشكل؟

B- يمثل المخطط التالي مخطط لدارة مطبخ يحتوي على ثلاجة ومصباح اكمل المخطط مراعي كل قواعد الامن الكهربائي



بالتوفيق

الصفحة 2/2

حي قعلول - برج البحري - الجزائر

Web site : www.ets-salim.com / 021.87.16.89 - الفاكس : Tel-Fax : 021.87.10.51