

Informatique

9^{ème} année de base

- *Chapitre 1 : Ordinateur et système d'exploitation*



- *Chapitre 2 : Exploitation de logiciels*

Tableur : Ms Excel



- *Chapitre 3 : Internet*



Professeur : Anissa TEYEB

Programme annuel de 9^{ème} année

- **Chapitre 1 : Ordinateur et système d'exploitation**

- I. Rappel
- II. Les réseaux informatiques
 - Réseau local
 - Réseau étendu
- III. Exploitation des services de base d'un réseau local
 - Partage de documents
 - Partage d'imprimantes
 - Envoi et réception de messages
 - Partage d'écran

- **Chapitre 2 : Exploitation de logiciel : Tableur**

- I. Introduction
- II. Saisie et enregistrement
- III. Manipulation simples dans une feuille de calcul
- IV. Fonctions simples de calcul
- V. Mise en forme
- VI. Graphique

- **Chapitre 3 : Internet**

- I. Introduction
- II. Présentation
- III. Téléchargement
 - Téléchargement de pages web
 - Téléchargement d'images
 - Téléchargement d'applications

Chapitre 1

Ordinateurs et Système d'exploitation

Objectifs

- Identifier les différents types d'un réseau informatique.
- Exploiter les services de base d'un réseau local.
- Partager un dossier.
- Partager une imprimante.
- Faire des communications en réseau.
- Partager l'écran avec NetMeeting.

Plan du chapitre

I. Rappel

1. Le système d'exploitation
2. Les supports d'information

II. Les réseaux informatiques

1. Définition
2. Réseau local
3. Réseau étendu

III. Exploitation des services de base d'un réseau local

1. Partage de documents
2. Partage d'imprimantes
3. Envoi et réception de messages
4. Partage d'écran

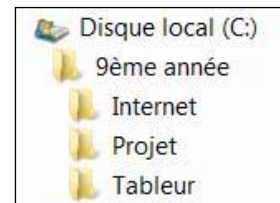
Ordinateur et Système d'exploitation

I. Rappel

1) Le système d'exploitation

Activité 1:

- 1) Crée l'arborescence ci-contre sur le lecteur C.
- 2) Crée le fichier "**date**" qui sera de type "**Feuille Microsoft Excel**" dans le dossier "Tableur" et saisis ta date de naissance dans ce fichier.
- 3) Copie le fichier "date" dans ta disquette.



2) Les supports d'information

Activité 2:

En utilisant tes connaissances, complète le paragraphe ci-dessous à l'aide des termes suivants : supports / dossier / fichier

Les supports de stockage permettent de stocker des fichiers et des dossiers d'une façon permanente.

Un fichier est un ensemble de données informatiques constituant un document de nature quelconque.

Un dossier est une structure pouvant contenir des fichiers et des dossiers. On peut créer, dupliquer, déplacer, renommer et supprimer des fichiers ainsi que des dossiers.

Activité 3:

- 1) Soit le dossier "9^{ème} année" qui se trouve dans le poste n°5 et on veut le récupérer à partir du poste n°1. Quelles sont les solutions possibles ?
 - Le copier dans un support de stockage (Disquette, Flash disc, CD...)
 - A partir du réseau de notre laboratoire.
- 2) Par quoi est composé notre réseau ?
 - Des stations de travail
 - D'un ou plusieurs serveurs "**ordinateurs puissants**".
 - Des périphériques partageables. "**Imprimantes**".
 - Une voie de communication "**câbles pour relier ces stations de travail**".
 - **Des cartes réseaux** (exemple carte Ethernet NE 2000)
 - Un routeur.

II. Les réseaux informatiques

1) Définition

Un réseau informatique est constitué d'un ensemble d'ordinateurs et de périphériques (Imprimante, Fax, Scanner) reliés entre eux par un système de communication qui leur permet d'échanger des données numériques et de partager des ressources matérielles et logicielles.

Activité 1 :

- 1) Interpréter le réseau de notre laboratoire :
 - Des ordinateurs reliés entre eux par des câbles.
 - Une imprimante et un **routeur** sont reliés au serveur.

⇒ C'est le réseau local.

- 2) Est-ce qu'on peut connecter notre laboratoire avec un autre laboratoire d'un autre lycée ?
 - Oui

⇒ C'est le réseau étendu.

2) Réseau local

Pour assurer la communication entre leurs équipements informatiques, les entreprises installent des réseaux locaux, souvent désignés par les abréviations **RLE** (réseau local d'entreprise) ou **LAN** (Local Area Network). Le débit de transmission est élevé.

3) Réseau étendu

Un réseau étendu est formé par un ensemble d'ordinateurs situés dans une large zone géographique, comme une ville ou un pays afin de leurs offrir la possibilité d'échanger des données par un système de télécommunication (lignes téléphonique, satellite, fibre optique). On désigne par (**WAN : Wide Area Network**) un réseau étendu. Le débit de transmission est faible.

Activité : Accès au réseau " groupe de travail "

Après l'installation d'un ordinateur il faut d'abord contrôler si vous avez accès aux autres ordinateurs du réseau. Si non, il faut contrôler si le nom du groupe de travail est correct

- Cliquez sur **démarrer**
- Cliquez sur **Poste de Travail** avec bouton droite et sélectionner l'option **Propriétés**

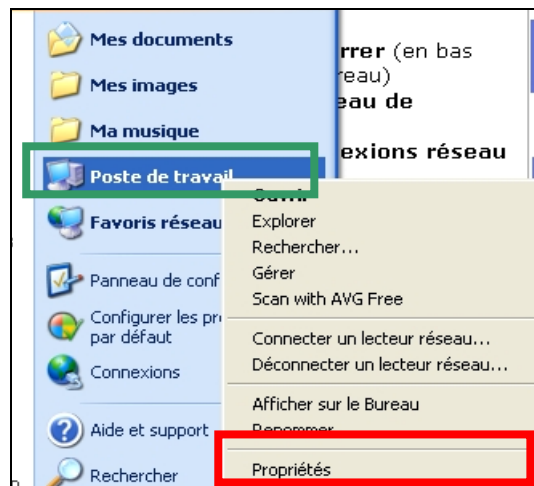


Fig. 1

- Dans la nouvelle fenêtre cliquez sur **Nom de l'ordinateur**.
- Contrôler si le nom de Groupe de Travail est **WORKGROUP** (fig. 2)
- Si non cliquer sur bouton **Modifier**.
- Dans la nouvelle fenêtre Modifier le nom de Groupe de Travail et cliquer sur OK.

Pour voir les autres utilisateurs du réseau local Cliquez sur démarrer

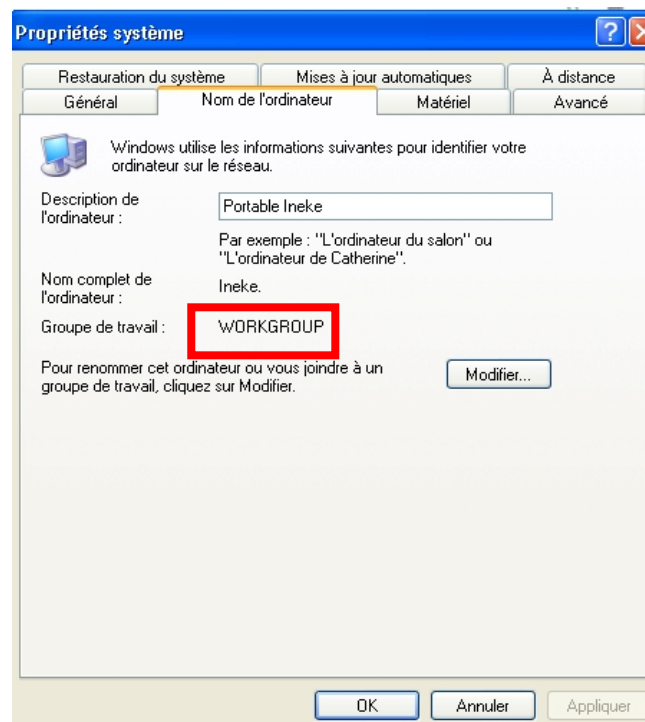


Fig. 2

- Cliquez sur **Favoris Réseau** (en bas Poste de Travail)
- Dans la nouvelle fenêtre cliquez sur l'icône « **voir les ordinateurs du groupe de travail** » (fig. 3).

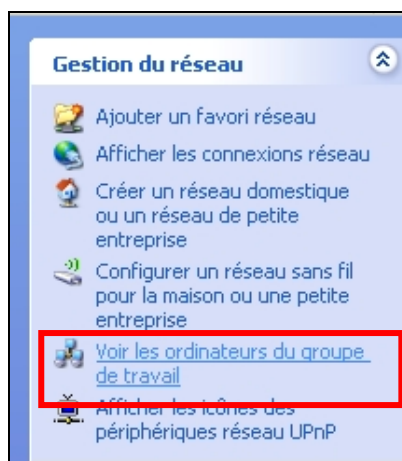


Fig. 3

- Double cliquer sur un des autres ordinateurs pour voir les documents partagés.

III. Exploitation des services de base d'un réseau local

1) Partage de documents

Activité 1 : Changer le dossier personnel vers un dossier partagé

Partager le dossier "9^{ème} année" qui se trouve sous la racine C:\

1^{ère} méthode :

- 1- Partager le dossier **Documents partagés**.
- 2- Transférer le dossier "9^{ème} année" sous C:\Documents and Settings\ All Users\ Documents.

1- Pour partager le dossier **Documents partagés**, on doit suivre les étapes suivantes :

- Cliquez sur **démarrer**, puis sur **Poste de Travail**.
- Double cliquer sur l'icône du **Dossier Documents Partagés** (Fig.4) ou double cliquez sur le disque dur et parcourir vers le dossier **Documents and Settings**.

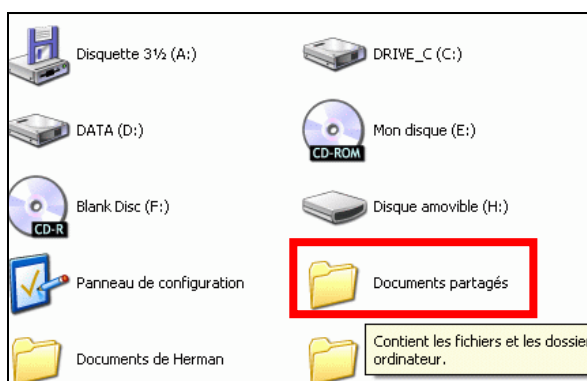


Fig. 4

- Cliquez sur le dossier **Documents and Settings**
- Cliquez sur le dossier **All Users**
- Cliquer avec le bouton droit de la souris sur le **dossier Documents partagés**

- Sélectionner option **Propriétés** (Fig. 5)

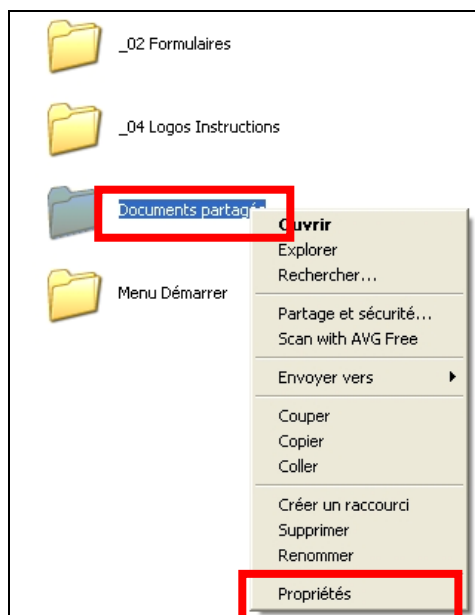


Fig. 5

- Choisissez l'option **Partage**
- Cocher l'option **Partager ce dossier sur le réseau** et laisser le nom du partage Documents
- **Cocher l'option Autoriser les utilisateurs à modifier mes documents** autrement les autres utilisateurs peuvent voir les fichiers mais ils ne peuvent pas mettre leur fichiers dans votre dossier partagé.

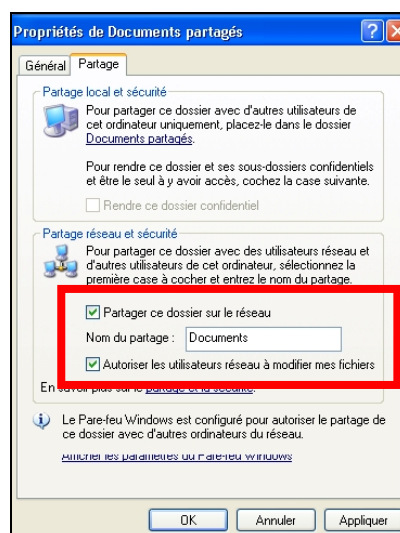


Fig. 6

2- Copier le dossier "9^{ème} année" dans dossier **Documents partagés**.

⇒ Pour voir les dossiers partagés il faut cliquer sur un des utilisateurs du réseau.

2^{ème} méthode :

Partager le dossier "9^{ème} année" : Suivre les mêmes étapes du partage du dossier **Documents partagés**.

Activité 2 : Enlever le partage d'un dossier

- Cliquer avec le bouton droit de la souris sur le dossier de partage (Fig. 7)

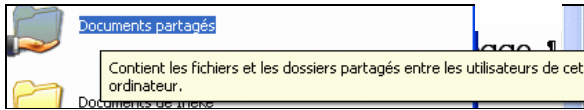


Fig. 7

- Sélectionner option **Partage et Sécurité**
- Choisissez l'option **Partage**
- Dans la nouvelle fenêtre **décocher** l'option **Partager ce dossier** (Fig. 8)

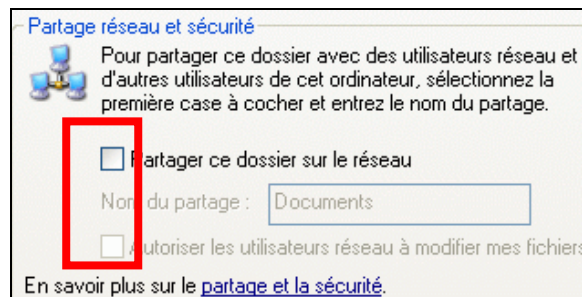


Fig. 8

2) Partage d'imprimantes

Activité 1 :

Activer d'abord le partage d'imprimante de l'ordinateur ou les imprimantes sont attachées.

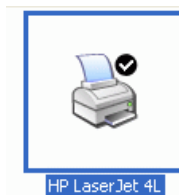
- Cliquez sur **démarrer** et puis sur **Panneau de Configuration**



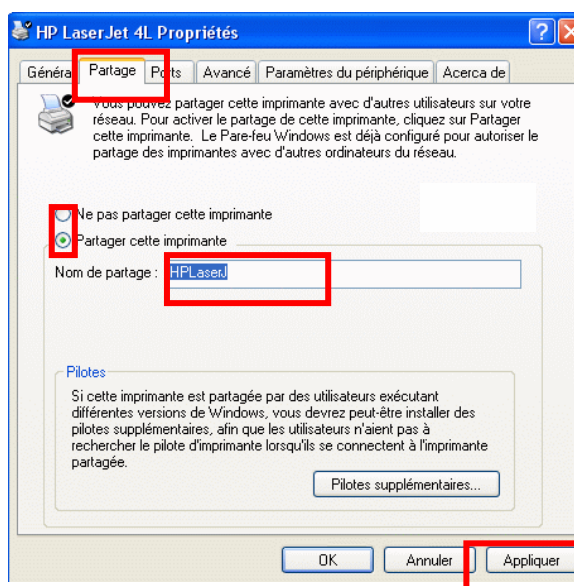
- Cliquer sur imprimantes et autres périphériques et puis sur imprimantes et télécopieurs



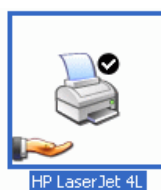
- Dans la nouvelle fenêtre cliquez sous **Tâches d'Impression** sur **Ajouter une imprimante**
- Sélectionnez l'imprimante que vous voulez partager, faites un clic droit et faites partager.



- Si tous les ordinateurs fonctionnent sous Windows XP, Cochez **Partager cette imprimante**, donnez lui un nom et validez en cliquant sur Appliquer et OK (Fig. 8)



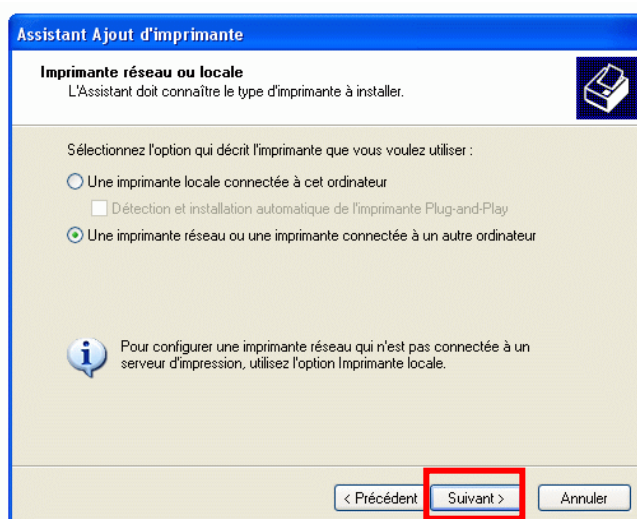
- Vérifier si l'imprimante est correctement partagée en **regardant l'icône** de cette dernière.



⇒ Une main représentant le partage doit maintenant apparaître sur votre imprimante

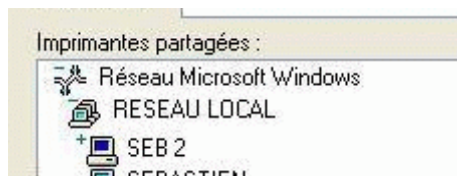
Activité 2 : Installer l'imprimante sur les autres ordinateurs du réseau

- Ouvrez le **panneau de configuration** et sélectionnez imprimantes et autres périphériques et puis l'option imprimantes et télécopieurs.
- Dans la barre de menu, cliquez **ajouter une imprimante**.

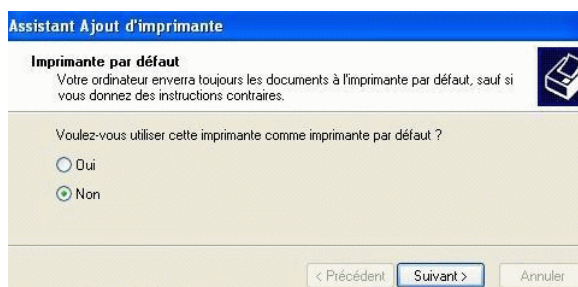


- Sélectionnez la case Une imprimante réseau ou une imprimante connectée à un autre ordinateur et cliquez sur suivant.

- Sélectionnez l'option Rechercher une imprimante et cliquez sur suivant.



- Sélectionnez l'imprimante et cliquez sur suivant.
- C'est bien possible que Windows lance une alerte de sécurité. Cliquez sur Oui pour lancer l'installation.



- Windows demande s'il doit utiliser cette imprimante par défaut. Si vous cochez Oui, tous les documents seront envoyés vers cette imprimante en priorité.
- Cliquez sur terminer pour finir l'installation de l'imprimante.

Remarque

C'est bien possible que Windows ne trouve pas les pilotes propres sur l'ordinateur et il commence à chercher les nouveaux pilotes. S'il ne trouve pas les pilotes il faut chercher les pilotes sur l'internet ou sous le dossier Drivers ou Pilotes sur nos ordinateurs.

Par exemple pour l'imprimante **HP Deskjet 1280 DIC** on trouve les pilotes sous :

C:\Pilotes\ HP Deskjet 1280 DIC\ dj1280\Setup\ Drivers\ PCL3\ Win2k_XP\ Français\

S'il n'y a pas de pilotes sur l'ordinateur c'est nécessaire de les télécharger.

Imprimantes HP : <http://welcome.hp.com/country/fr/fr/support.html>

Imprimantes Canon : <http://fr.software.canon-europe.com/Imprimantes / scanner>

Epson:

<http://esupport.epson europe.com/SupportHome.aspx?lng=frFR&data=0ccCGROWIYM58zV3pq c84W2LhUcmWnHiUk31CNK52sUU003D>


3) Envoi et réception de messages

Activité :

Lancer le logiciel de messagerie locale : "**NetMeeting**", puis envoyer le message "**bonjour**" à tes camarades.



Constatation

- 1) Lancer le logiciel de messagerie locale "**NetMeeting**". 
- 2) Etablir la connexion avec les autres ordinateurs.
- 3) Cliquer sur le bouton **Conversation**.
- 4) Spécifier le destinataire dans la zone **envoyer à**.
- 5) Taper le message à envoyer dans la zone **Message**.
- 6) Cliquer sur le bouton "**Envoyer un message**"

4) Partage d'écran

Activité :

Dans le cadre de ton projet, tu vas devoir créer une présentation PowerPoint. Propose une méthode pour exposer ton écran à tes camarades.

Constatation

- 1) Lancer le logiciel de messagerie locale. "**NetMeeting**"
- 2) Etablir la connexion avec les autres ordinateurs.
- 3) Cliquer sur le bouton **Partage des programmes**.
- 4) Sélectionner l'application à partager.
- 5) Cliquer sur le bouton "**Partager**".
- 6) Pour arrêter le partage, cliquer sur le bouton "**Arrêter le partage**".