

الجمهورية الجزائرية الديمقراطية الشعبية

وزارة التربية الوطنية

مؤسسة التربية و التعليم الخاصة سليم

ETABLISSEMENT PRIVE D'EDUCATION ET D'ENSEIGNEMENT SALIM

www.ets-salim.com 021 87 10 51 021 87 16 89 Hai Galloul - bordj el-bahri alger

رخصة فتح رقم 1088 بتاريخ 30 جانفي 2011

مغربي- ابتدائي- متوسط - ثانوي

إعتماد رقم 67 بتاريخ 06 سبتمبر 2010

جوان 2014

المستوى: الرابع ابتدائي

الاختبار الفصل الثالث في مادة التربة العلمية

التمرين الأول

- ضع (ص) أمام الإجابة الصحيحة و(خ) أمام الإجابة الخاطئة.
- يحتاج التّبات الأخضر إلى الأملاح المعدنية فقط () .
 - المعادن مواد عازلة للكهرباء في حالة الدّارة المغلقة () .
 - خيط المطمار يساعدنا في معرفة الاتجاه العمودي () .
 - يصل الماء إلى الحنفية إذا كان مستوى الماء في الخزّان أدنى من مستوى الحنفيّة () .
 - تنتش البذور في الضّوء و الظّلام ()

التمرين الثاني: 1. املأ الفراغ بما يناسب:

- إنّ الاتّجاهان: الشّاقوليّ و..... في المكان نفسه يكونان..... في نقطة.....
- 2. اجب عن السّؤالين التّاليين:
- ماذا نراعي أثناء بناء خزّانات الماء؟

- أين تذهب مياه الأمطار والمياه الناتجة عن ذوبان الثّلوج؟

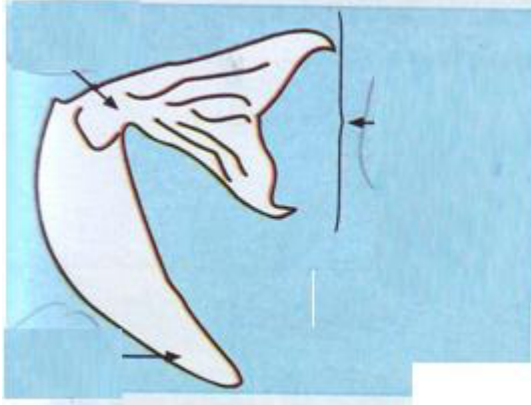
الوضعية الإدماجية

- تزرع البذور في الحقل، وفي أحسن الشّروط تعطي هذه البذور نباتات فتية تنمو وتزهرو تثمر.
- يمثّل الشّكل المقابل رسم تخطيطي.
 - أكمل كتابة البيانات عليه.

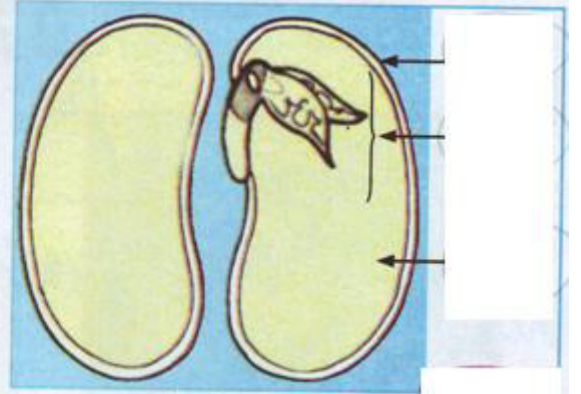
الصفحة 2/1

حي فقلول - برج البحري - الجزائر

Web site : www.ets-salim.com /021.87.16.89 -الفاكس : 021.87.10.51 : Tel-Fax



رَسْمٌ تَخْطِيطِيٌّ لُنُبَيْتَةِ (الرَّشِيمِ).



رَسْمٌ تَخْطِيطِيٌّ لِبَذْرَةٍ مَفْتُوحَةٍ.

1. مما تتكوّن البذرة؟

.....

2. مما يتكوّن الرّشيم؟

.....

3. ما هي الشّروط الأساسيّة للإنتاش؟

.....

□ بالتوفيق



الجمهورية الجزائرية الديمقراطية الشعبية

وزارة التربية الوطنية

مؤسسة التربية و التعليم الخاصة **سليم**

ETABLISSEMENT PRIVE D'EDUCATION ET D'ENSEIGNEMENT SALIM



www.ets-salim.com



021 87 10 51



021 87 16 89



Hai Galloul - bordj el-bahri alger

إعتماد رقم 67 بتاريخ 06 سبتمبر 2010

رخصة فتح رقم 1088 بتاريخ 30 جانفي 2011

مختبري- ابتدائي- متوسط - ثانوي

جون 2014

المستوى: الرابع ابتدائي

تصحيح اختبار الفصل الثالث في مادة التربية العلمية

□ التمرين الأول

- ضع (ص) أمام الإجابة الصحيحة و(خ) أمام الإجابة الخاطئة.
- يحتاج النبات الأخضر إلى الأملاح المعدنية فقط (خ).
 - المعادن مواد عازلة للكهرباء في حالة الدارة المغلقة (خ).
 - خيط المطمار يساعدنا في معرفة الاتجاه العمودي (ص).
 - يصل الماء إلى الحنفية إذا كان مستوى الماء في الخزان أدنى من مستوى الحنفية (خ).
 - تنتش البذور في الضوء و الظلام (ص)

التمرين الثاني

- املأ الفراغ بما يناسب:
- إن الاتجاهان: الشاقولي و الأفقي في المكان نفسه يكونان متعامدان في نقطة التقائهما

2- اجب عن السؤالين التاليين:

- ماذا يجب أن نراعي أثناء بناء خزانات الماء؟
- عند بناء خزانات المياه يجب مراعاة أن يكون مستوى الماء فيها أعلى من مستوى حنفيات المباني التي تزودها هذه الخزانات بالمياه.

حي فغلول - برج البحري - الجزائر

- أين تذهب مياه الأمطار والمياه الناتجة عن ذوبان الثلوج؟
جزء من مياه الأمطار والمياه الناتجة عن ذوبان الثلوج يجري فوق سطح الأرض والجزء الآخر يتسرّب إلى أعماقها مشكّلا طبقات مائيّة.

□ الوضعية الإدماجية:

تزرع البذور في الحقل، وفي أحسن الشّروط تعطي هذه البذور نباتات فتية تنمو وتزهو وتثمر.

- يمثّل الشّكل المقابل رسم تخطيطي.

- أكمل كتابة البيانات عليه.

1- مما تتكوّن البذرة؟

تتكوّن البذرة من نبيّة صغيرة تدعى الرّشيم ومن مدخّرات غذائيّة توجد في الفلقتين.

2- مما يتكوّن الرّشيم؟

يتكوّن الرّشيم من: جذير وسويقة وورقتين أوليتين.

3- ما هي الشّروط الأساسيّة للإنتاش؟

أثناء الإنتاش يحتاج الرّشيم إلى: الماء و الحرارة المناسبة .