



الجمهورية الجزائرية الديمقراطية الشعبية  
وزارة التربية الوطنية  
مؤسسة التربية و التعليم الخاصة **سليم**

ETABLISSEMENT PRIVE D'EDUCATION ET D'ENSEIGNEMENT SALIM

www.ets-salim.com 021 87 10 51 021 87 16 89 Hai Galloul - bordj el-bahri alger

رخصة فتح رقم 1088 بتاريخ 30 جانفي 2011

ثانوي - ابتدائي - متوسط - ثانوي

إعتماد رقم 67 بتاريخ 06 سبتمبر 2010

المستوى: الأول ثانوي (جذع مشترك آداب) (TCL) مارس 2014

المدّة: 1 ساعة 00

اختبار الفصل الثاني في مادة العلوم الفيزيائية

المستوى 1:

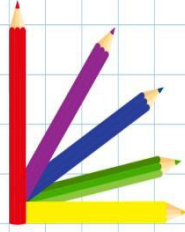
أملا الفراغات التالية :

- 1- ماهي مصادر الضوء ؟ ا - ..... ب - .....
- 2-بماذا تمتاز المقاومة الضوئية ؟ .....
- 3-بماذا تمتاز الخلية الكهروضوئية ؟ .....
- 4-وفق أي خطوط ينتشر الضوء ؟ .....
- 5- ما هو الخيال المحصل عليه لجم عبر الغرفة المظلمة ؟ .....
- 6- عرف العدسة .....
- 7- ماهي أنواع العدسات ؟ ا - ..... ب - .....
- 8- أين يقع المركز البصري للعدسة ؟ .....
- 9- ما هي شروط الحصول على قوس قزح ؟ ا - ..... ب - .....
- 10- ما هو تفسيرك لقوس قزح ؟ .....
- 11- كيف نحصل ألوان قوس قزح في المخبر ؟ .....
- 12- ما هي الألوان الثلاث المستعملة في قرص نيوتن ؟ .....
- 13- اذكر بالترتيب ألوان الأضواء المحصل عليها عند تحليل الضوء الأبيض بموشور .  
.....
- 14- اذكر تجربة نستطيع فيها تركيب أضواء ذات ألوان مختلفة للحصول على الضوء الأبيض  
.....
- 15- هل يمكن تحليل ضوء اللون الأحمر ؟ ..... لماذا ؟ .....

الصفحة 1/1

حي قعلول - برج البحري - الجزائر

Web site : [www.ets-salim.com](http://www.ets-salim.com) /021.87.16.89 : Tel-Fax : 021.87.10.51



الجمهورية الجزائرية الديمقراطية الشعبية  
وزارة التربية الوطنية  
مؤسسة التربية و التعليم الخاصة **سليم**

ETABLISSEMENT PRIVE D'EDUCATION ET D'ENSEIGNEMENT **SALIM**

www.ets-salim.com 021 87 10 51 021 87 16 89 Hai Galloul - bordj el-bahri alger

رخصة فتح رقم 1088 بتاريخ 30 جانفي 2011

ثانوي - ابتدائي - متوسط - ثانوي

إعتماد رقم 67 بتاريخ 06 سبتمبر 2010

المستوى: الأول ثانوي (جذع مشترك آداب) (TCL) مارس 2014

نصحيح اختبار الفصل الثاني في مادة العلوم الفيزيائية

### المستوى 1:

أملا الفراغات التالية :

- 1- ماهي مصادر الضوء ؟ ا - . أجسام مضيئة ب - أجسام مضاءة
- 2- بماذا تمتاز المقاومة الضوئية ؟ نقلها للتيار الكهربائي في وجود الضوء الساقط عليها
- 3- بماذا تمتاز الخلية الكهروضوئية ؟ تحول الإشعاع الضوئي لتيار كهربائي
- 4- وفق أي خطوط ينتشر الضوء ؟ خطوط مستقيمة
- 5- ما هو الخيال المحصل عليه لجم عبر الغرفة المظلمة ؟ خيال مقلوب
- 6- عرف العدسة وسط ضوئي شفاف ذو حواف رقيقة و غليظة
- 7- ماهي أنواع العدسات ؟ ا- ذات حواف رقيقة ب- ذات حواف غليظة
- 8- أين يقع المركز البصري للعدسة ؟ عند تقاطع المحور البصري مع العدسة
- 9- ما هي شروط الحصول على قوس قزح؟ ا- المطر ب- الشمس
- 10- ما هو تفسيرك لقوس قزح ؟ تحليل ضوء الشمس.
- 11- كيف نحصل ألوان قوس قزح في المخبر؟ موشور و منبع للضوء الأبيض
- 12- ماهي الألوان الثلاث المستعملة في قرص نيوتن ؟ احمر اخضر. ازرق
- 13- اذكر بالترتيب ألوان الأضواء المحصل عليها عند تحليل الضوء الأبيض بموشور . احمر برتقالي اصفر اخضر نيلى بنفسجي ازرق
- 14- اذكر تجربة نستطيع فيها تركيب أضواء ذات ألوان مختلفة للحصول على الضوء الأبيض تجربة الموشورين احدهما مقلوب
- 15- هل يمكن تحليل ضوء اللون الأحمر ؟ لا لماذا ؟ ضوء وحيد اللون