

فيفري	اختبار الفصل الثاني في اللغة العربية	2ASS + 2ASGE
<p style="text-align: right;"><b>قال أبو الطيب المتنبى</b></p> <p>و لقد رأيت الحائث فلا أرى و الهـم يـخـتـرم الجـسـيـم نحافة ذو العقل يشقى في النعيم بعقله و لا يـخـدعـنـك من عدو دمه لا يسلم الشرف الرفيع من الأذى يوذي القليل من اللئام طبعه أفعال من تلد الكرام كريمة و الظلم من شيم النفوس فإن تجد و من البلية عدل من لا يرعوي و من العداوة ما ينالك نفعه</p> <p style="text-align: right;"><b>إثراء الرصيد اللغوي :</b></p> <p>يققا : يقصد به الشيب يخترم : يهلك يرعوي : ترتدع عدل = لوم و عتاب يراق = يسفك</p> <p style="text-align: center;"><b><u>الأسئلة :</u></b></p> <p style="text-align: right;"><b>البناء الفكري :</b></p> <ol style="list-style-type: none"> <li>1- ما موضوع هذه القصيدة ؟ و ما هو رأي الشاعر في حوادث الدنيا؟</li> <li>2- كيف يسان الشرف الرفيع في نظر الشاعر ؟ و ما رأيك ؟</li> <li>3- كيف يرى الشاعر الظلم عند الناس؟</li> <li>4- استخرج بعض الحكم الواردة في القصيدة و اشرحها</li> <li>5- ما هو نمط القصيدة؟</li> <li>6- هل تجد الشاعر مجددا أم مقلدا ؟ علل</li> </ol>		
أقلب الورقة	الصفحة 1/2	

## 2 البناء الفكري :

- 1- أعرب ما تحته خط ..
- 2- استخرج من البيت الثالث محسنا بديعيا و بين نوعه و أثره البلاغي
- 3- استخرج صورة بيانية و بين نوعها و أثرها في المعنى.
- 4- ما هو الأسلوب الغالب في القصيدة ؟ علل.
- 5- أكثر الشاعر من استخدام بعض الحروف حددها و اذكر فائدتها .

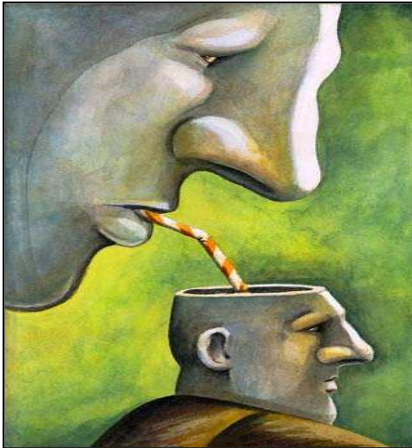
## الوضعية الإدماجية :

**السند 1:** "34 بالمائة من الأطباء الاختصاصيين في بريطانيا ينتمون إلى الجاليات العربية! قدّمت مصر وحدها 60 بالمائة من العلماء والمهندسين العرب الذين نزحوا إلى الولايات المتحدة الأمريكية، بينما كانت حصة العراق 15 بالمائة من العلماء والمهندسين العرب الذين هاجروا إلى الولايات المتحدة".

(عن منظمة العمل العربية)

**السند 2:** "بناء على التقارير المتوافرة تبين أن الدول الغربية الرأسمالية استقطبت في عام 2004 ما لا يقل عن 450 ألفاً من العقول العربية".

(عن جريدة هبة بريس الإلكترونية)



## التصحيح النموذجي اللغة عربية 2ASS + 2ASGE

### -I- البناء الفكري :

- 1- يتحدث الشاعر في هذه القصيدة عن حوادث الدنيا و مصير الإنسان فيها و يرى أن الإنسان مهما كبر و شاب شعره أو كان يافعا فإنه لا يعصم من نوائب الدهر و بناته ( همومه )
- 2- يسان الشرف الرفيع بالدفاع عنه بالنفس و النفيس و دفع الأذى عنه بالسيف و إراقة الدماء إذا لزم الأمر .  
الرأي الشخصي :.....
- 3- يرى الشاعر ان الظلم طبيعة عند الناس و إن وجدت شخصا عفيفا فليس ما لا يظلم ، كما لا يجب قبول اعتذار اللئيم من لا يفهم
- 4- بعض الحكم:

البيت 4 – 6 – 7 – 10

ففي البيت الثالث يقول أن العاقل يشقى بنور عقله لأنه مدرك لحوادث الدهر و الجاهل مرتاح بجهله لا يفقه الأمور.

البيت الرابع: يدعو الشاعر إلى عدم الاغترار بضعف العدو و دموعه المزيفة لأن الدنيا دول و إذا حان وقت و ضعفت فإنه لن يوفرك و لن يرحمك .  
البيت الأخير : أن بعض العداوة تكون أرحم و أحسن لأنك تكون حاسم أمر العدو و تقف موقف المواجهة مجهزا الدفاع و من الصداقة ما يكون أصعب و أشد كما قال الشاعر :  
أحذر من عدوك مرة و احذر من صديقك مرتين  
لأنه أعلم بالمضرة

5- نمط القصيدة وصفي و فيه بعض الحجاج ، لأنها لشاعر في موضع إثبات نظريته في الحياة.

6- الشاعر مجدد – باعتباره لم يقدم لقصيدته هذه بالبكاء على الأطلال بل استهلها بالحكمة.

## 1- الإعراب :

الكلمة	إعرابها
الحادثات	مفعول به منصوب بالكسرة النائبة عن الفتحة لأنه جمع مؤنث سالم
الرفيع	نعت مرفوع بالضمة الظاهرة على آخره
تراق	فعل مضارع منصوب بـ أن المضمره وجوبا بعد حتى و علامة نصبه الفتحة الظاهرة على آخره
الصدقة	إسم مجرور بـ من و علامة جره الكسرة الظاهرة على آخره
يضر و يؤلم	الجملة الفعلية هي صلة الموصول لا محل لها من الإعراب

## 2- محسن بديعي :

في البيت الثالث مقابلة و غرضها اظهار الفرق الشاسع بين العالم و الجاهل كما أن وجه المقارنة كبير جدا

## 3- صورة بيانية

**البيت الثاني :** إستعارة مكنية إذا شبه الهم كأنه مرض ينحل الجسم و شبه بالشيب الذي يشغل في مقدمة رأس الصبي فيجعله يشيب قبل المشيب

4- **الأسلوب :** الغالب هو الأسلوب الخبري الطلبي الذي احتاج إلى الحكم و خلاصة تجارب حياة الشاعر

5- لقد استخدم الشاعر حرف الواو بكثرة و ذلك حتى يحافظ على عنصر الإتساق و الإنسجام لقصيدته من بناء و معنى