

المستوى: 2ASL	تصحيح إختبار الفصل 2 في مادة التاريخ والجغرافيا	العام الدراسي: 2011-2012
---------------	--	--------------------------

مادة التاريخ : (الاجابة النموذجية وسلم التنقيط)

الجزء الأول: (06ن)

1 - عرف بالأمير عبد القادر (نقطتان)

ولد الأمير عبد القادر في 15 سبتمبر 1807 بالقبضة قرب معسكر ، أخذ بأسباب الثقافة والحضارة ، وتفنن في أنواع الفتوة والفروسية، وصاحب والده في رحلة للعلم بالزيتونة والأزهر والبقاع المقدسة (الحج إلى بيت الله الحرام) . ألف العديد من الكتب منها "ذكرى العاقل". أقام أسس الدولة الجزائرية الحديثة وتظم الحكم . قاوم دون هوادة الاحتلال الفرنسي لمدة 15 سنة. توفي عام 1883 بسوريا.

2 - أبرز المميزات المشتركة للمقاومات الشعبية (نقطتان)

- أ- وحدها طابع الجهاد ضد الاستعمار
ب- لها صبغة دينية (مقاومة الأمير مثلتها الطريقة القادرية، ومقامة المقراني والشيخ الحداد مثلتها الطريقة الرحمانية)
ت- يلاحظ عليها التداخل والتقاطع في الزمان والمكان، مما يدل على قيام تنسيق نسبي بينها
ث- رسخت معاني الروح الثورية، لكنها لم تحقق النجاح في طرد الاستعمار
ج- كان رمز كل مقاومة هو العقيدة الإسلامية واللغة والعربية ، والتمسك بالحرية والعدالة.

3 - أكمل معلومات الجدول التالي : (نقطتان)

المقاومة	التاريخ	المناطق والنواحي	القائد أو الزعيم
مقاومة أحمد باي	1848-1832	بايلك الشرق	الحاج أحمد باي
مقاومة أولاد سيدي الشيخ	1880-1864	واحة البيض سيدي الشيخ. ميزاب . جبال عمور...	سليمان بن حمزة ، بن تاصر

الجزء الثاني: 04 نقاط

تحليل الوثيقة :

المدخل :

- طبيعة الوثيقة : تاريخية ذات طابع سياسي لها صبغة اجتماعية

حي قعلول - برج البحري - الجزائر

-المصدر : أخذت من كتاب الحركة الوطنية، للدكتور أبو القاسم سعد الله، وهو كاتب ومؤرخ تخرج من جامعة أمريكية ، له عدد من المؤلفات في تاريخ الجزائر الحديث
-الموضوع: اغتصاب الأرض وتحطيم البنية الاجتماعية للشعب الجزائري
العرض :

ف1- تكريس الاستيطان باغتصاب الأراضي وممتلكات الشعب الجزائري بشتى الطرق القانونية ، وإعطائها للمستوطنين الفرنسيين ، فقانون 1884 يعتبر الجزائر أرضا فرنسية . وقانون سيناتوس كونسيلت تعتبر الجزائريين رعايا .

ف2 - تعمدت السلطات الفرنسية تحطيم البنية الاجتماعية للجزائريين حيث جعلتهم جماعات وأفرادا يعيشون غرباء فوق أرضهم وفي ديارهم دون أدنى للحقوق المدنية أو السياسية. كيف لا وقد وتم الاعتداء على أرض الجزائري وشرفه وعرضه ، وكان طبيعيا أن يدافع على وجوده برفع السلاح ومقومة العدو الغاشم بشتى الطرق، وعبر مقاومات شعبية مستمرة إلى أن تم تتويجها بثورة نوفمبر الخالدة.
رأي التلميذ في الموضوع :

حقيقة واضحة نلمسها من خلال التناقض الصارخ بين ما جاء في وثيقة الاستسلام من جهة ووعود ديبرمون من جهة أخرى. وبين ما قامت به فرنسا على أرض الواقع من جهة أخرى ، كاغتصاب للأرض وطمس لمقومات الهوية الوطنية واستغلال للبلاد والعباد .

مادة الجغرافيا : الجزء الأول

1 أذكر الولايات الساحلية الواقعة غرب مدينة الجزائر بالرمز والاسم 1.5 نقطة

الولاية	تيزازة	الشلف	مستغانم	وهران	ع. تيموشنت	تلمسان
الرمز	42	02	27	31	46	13

2- عرف المدينة وقدم أمثلة لأربعة مدن مليونية كبرى، مع ذكر الدول التي تنتسب إليها.
المدينة : تجمع بشري هام تقوم بين أفراده علاقات وظيفية متعددة تتوفر على مرافق اقتصادية وثقافية وخدماتية ، وأنشطة اقتصادية ، كما تتوفر على شبكة هامة من المواصلات ، اذا تعد مركز استقطاب لسكان القرى المجاورة.
أمثلة لبعض المدن المليونية الكب (نقطتان)

المدينة	طوكيو	نيويورك	بومباي	بكين
البلد	اليابان	و.م.أ	الهند	الصين
عدد السكان	24	22	19	21

1- تمثيل الأرقام الخاصة بإنتاج الحبوب بمنحنى بياني
الأرقام بمليون طن

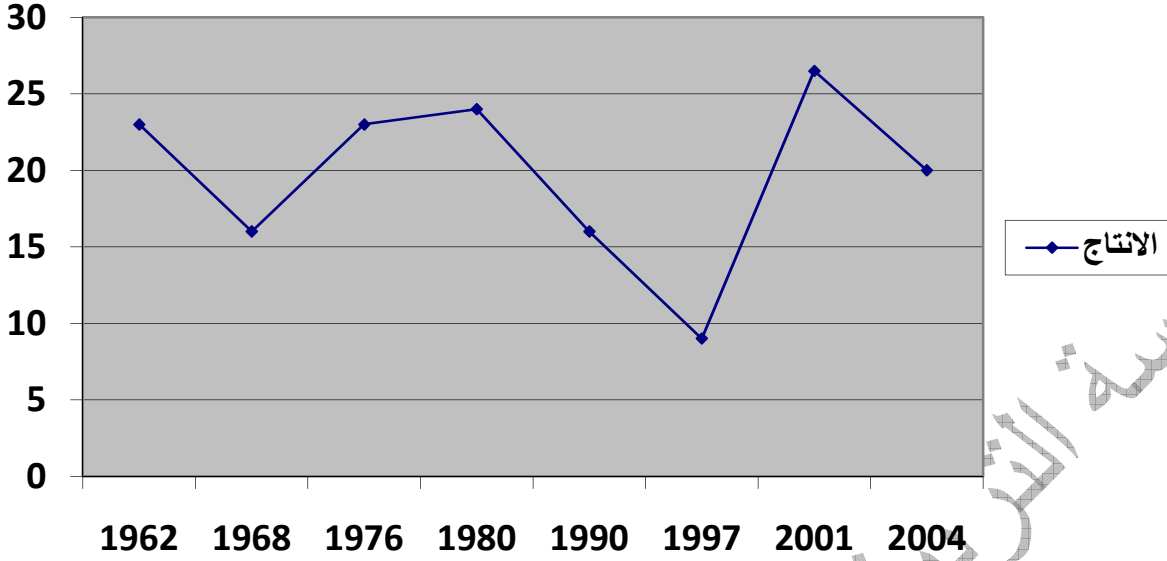
السنة	1962	1968	1976	1980	1990	1997	2001	2004
إنتاج الحبوب	23	16	23	24	16	9	26.5	20

حي قعلول - برج البحري - الجزائر



Web site : www.ets-salim.com /021.87.16.89 - الفاكس : Tel-Fax : 021.87.10.51

بـمـنـ المقـ اس : عـ وض الـ رقم



الرسم : 1.5 نقطة

اسم يمثل 05 مليون طن

بين في رأيك أسباب تذبذب الإنتاج

يعد التذبذب أساسا إلى :

1 نقطة

- تذبذب الأمطار من سنة لأخرى، كما هو الحال في سنوات 1990 و 1997
- ارتفاع في مساحة الأرض الزراعية نتيجة إستصلاح الأراضي وتهيتها.
- مدى توفير مياه الري عن طريق السدود أو الأنهار أو المياه الجوفية
- مدى تزويد مزارع الإنتاج بالبذور الجيدة والأسمدة والآلات الزراعية

الجزء الثاني:

التعليمة :

نوضح ذلك على الخريطة (نقطتان)

1 - وقع على الخريطة المرفقة :

أ - حقول البترول وأنابيب النقل الرئيسية

ب - حقول الغاز الطبيعي وأنابيب النقل الرئيسية

2 - أكتب في 12 سطرا عن دور سوناطراك وأهمية المحروقات في الاقتصاد الجزائري، والتنمية المستدامة

الإجابة :

تعد المحروقات الركيزة الأساسية للاقتصاد الوطني في الجزائر ، كيف لا وهي مصدر الموارد المالية ، إذ تمثل 97% من القيمة الكلية للصادرات.

حي قعلول - برج البحري - الجزائر



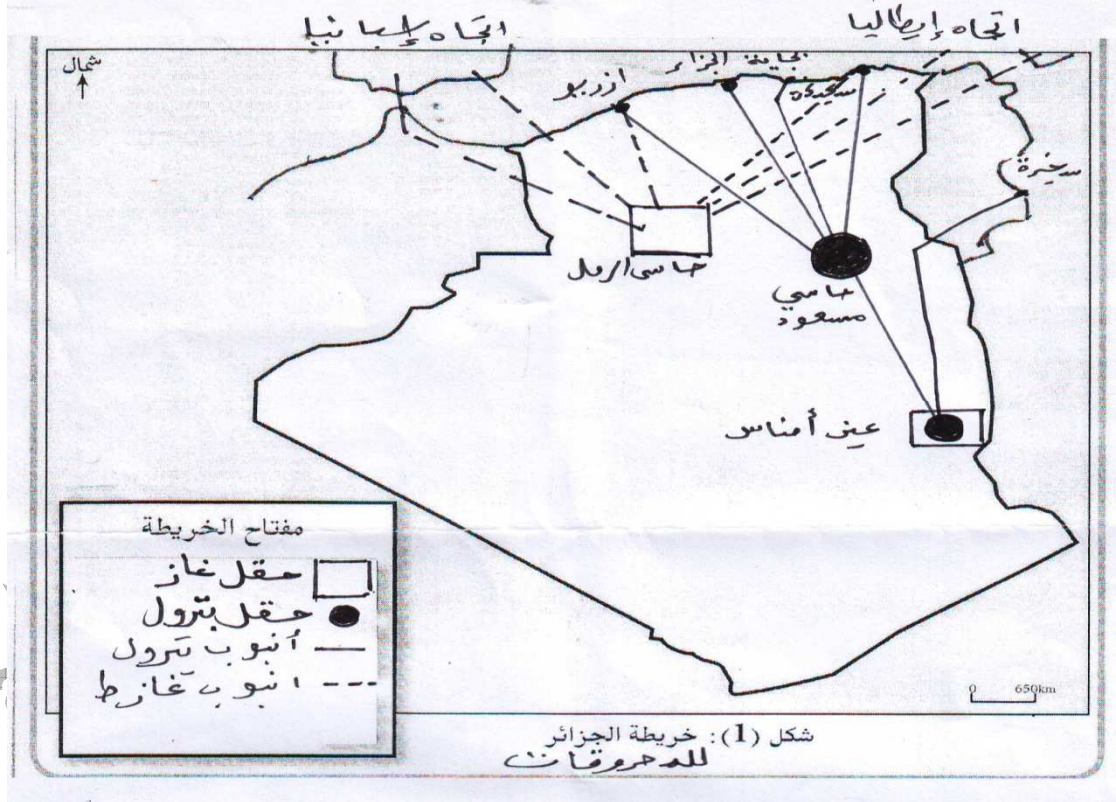
Web site : www.ets-salim.com /021.87.16.89 - الفاكس : 021.87.10.51

تمثل شركة سوناطراك مجمع حقيقي للاستثمار بهدف البحث والتنقيب عن البترول، وكذا النقل عبر الأنابيب، والتصنيع من خلال التكرير، واستخراج المشتقات المختلفة التي تحتاجها مختلف القطاعات الاقتصادية.

يمثل إنتاج النفط في المتوسط السنوي حوالي 80 مليون طن، يكرر منها حوالي 35 مليون طن

بالمراكز الصناعية الكبرى (مركز سكيكدة وأرزيو) وتتمتع المنطقتان بالإضافة إلى الصناعة البتروكيماوية بصناعة تجميع الغاز الطبيعي الذي يصدر إلى عدد من الدول الأوروبية، والولايات المتحدة الأمريكية من موانئ أرزيو وبطيو، وكذا من ميناء سكيكدة.

تصل أنابيب الغاز الطبيعي كل من شمال إيطاليا وإسبانيا عبر البحر المتوسط، مما يعني فتح مجال هام لسوق الغاز الجزائرية في أوروبا الغربية، رغم المنافسة الشرسة من النرويج وروسيا



حي قعلول - برج البحري - الجزائر



Web site : www.ets-salim.com /021.87.16.89 - الفاكس : Tel-Fax : 021.87.10.51