



الجمهورية الجزائرية الديمقراطية الشعبية  
وزارة التربية الوطنية

مؤسسة التربية والتعليم الخاصة - سليم -

S . A . L . I . M ETABLISSEMENT PRIVE D'EDUCATION ET D'ENSEIGNEMENT - SALIM -

إعتماد رقم 67 بتاريخ 06 سبتمبر 2010 تحضير ي - ابتدائي - متوسط - ثانوي رخصة فتح رقم 1088 بتاريخ 30 جانفي 2011

المستوى: الثاني ثانوي (علوم تجريبية، رياضيات) (2ASS/2ASM)

ديسمبر 2013

إختبار الفصل الأول فاج مادة التاريخ والجغرافيا | المدة: 30 دقيقة

**التاريخ :**

**الجزء الأول :**

1 عرّف المصطلحات التالية :

\* الكفاح التحرري \* المجال الحيوي \* الصهيونية

2 - عرف بشخصية سيدسيل رودس

3- صنف الدول التالية ضمن المستعمرات الفرنسية أو البريطانية ، ثم لونها بمواقعها على الخريطة المرفقة

مالي - نيجيريا - السودان - بوركينا فاسو - السنغال - كينيا

**الجزء الثاني (04 نقاط)**

**السندات :**

1 - "إن الكشوف الجغرافية تتعامل بواسطة جذورها مع الاستعمار المعاصر مباشرة، فقد ولد الاستعمار الحديث في حجر الكشوف الجغرافية، فقد خرجت أوروبا تضرب في المجهول ، وعادت تحمل إلى العالم عالما جديدا.."

د جمال حمدان / إستراتيجية الاستعمار

2 - "يُقال أن أوروبا كانت بحاجة إلى المواد الأولية وإلى إيجاد الأسواق لمنتجاتها، وحتى لرأسمالها، وقد

استخدم الجميع السلاح المالي من أجل تحقيق الخطط الإمبريالية.."

د محمد العربي ولد خليفة / الثورة الجزائرية

**التعليمية :**

من خلال السندات ومعلوماتك القبلية :

أكتب مقالا تاريخيا تشرح فيه دوافع وأهداف الحركة الاستعمارية في إفريقيا وآسيا، والنتائج التي خلفتها هذه الدول داخل المستعمرات..

الصفحة 3/1

حي قعلول - برج البحري - الجزائر

Web site : [www.ets-salim.com](http://www.ets-salim.com) / 021.87.16.89 : الفاكس : 021.87.10.51 : ☎

## الجغرافيا :

### الجزء الأول (06 نقاط)

عرف ما يلي :

- 1- الزيادة الطبيعية للسكان ، قدّم مثالا عنها في كل من الدوّل المتقدّمة ، والدول المتخلفّة
- 2- التنمية المستدامة ، قدم مثالا عن ذلك.
- 3- يقال عن إقليم "بسكرة" بوابة الصحراء . كيف تفسر ذلك
- 4- تتوزع نسب السكان بالجزائر من الشمال إلى الجنوب كما يلي :

الإقليم	الإقليم التل	إقليم الهضاب العليا	الإقليم الصحراوي
نسبة السكان	70	20	10

### التعليمة :

- ا- مثل النسب بأعمدة تكرارية
- ب- علق على الرسم مبرزا العوامل الأساسية المتحكمة في هذا التوزيع

### الجزء الثاني : ( 04 نقاط )

تتوقّر الجزائر على قدرات اقتصادية واجتماعية هائلة، غير أنّها لم تستطع تحقيق الأمن الغذائي

### التعليمة :

أكتب مقالا تشرح فيه مشاكل التنمية في الجزائر والحلول اللازمة لعلاجها.

بالتوفيق

الصفحة 3/2

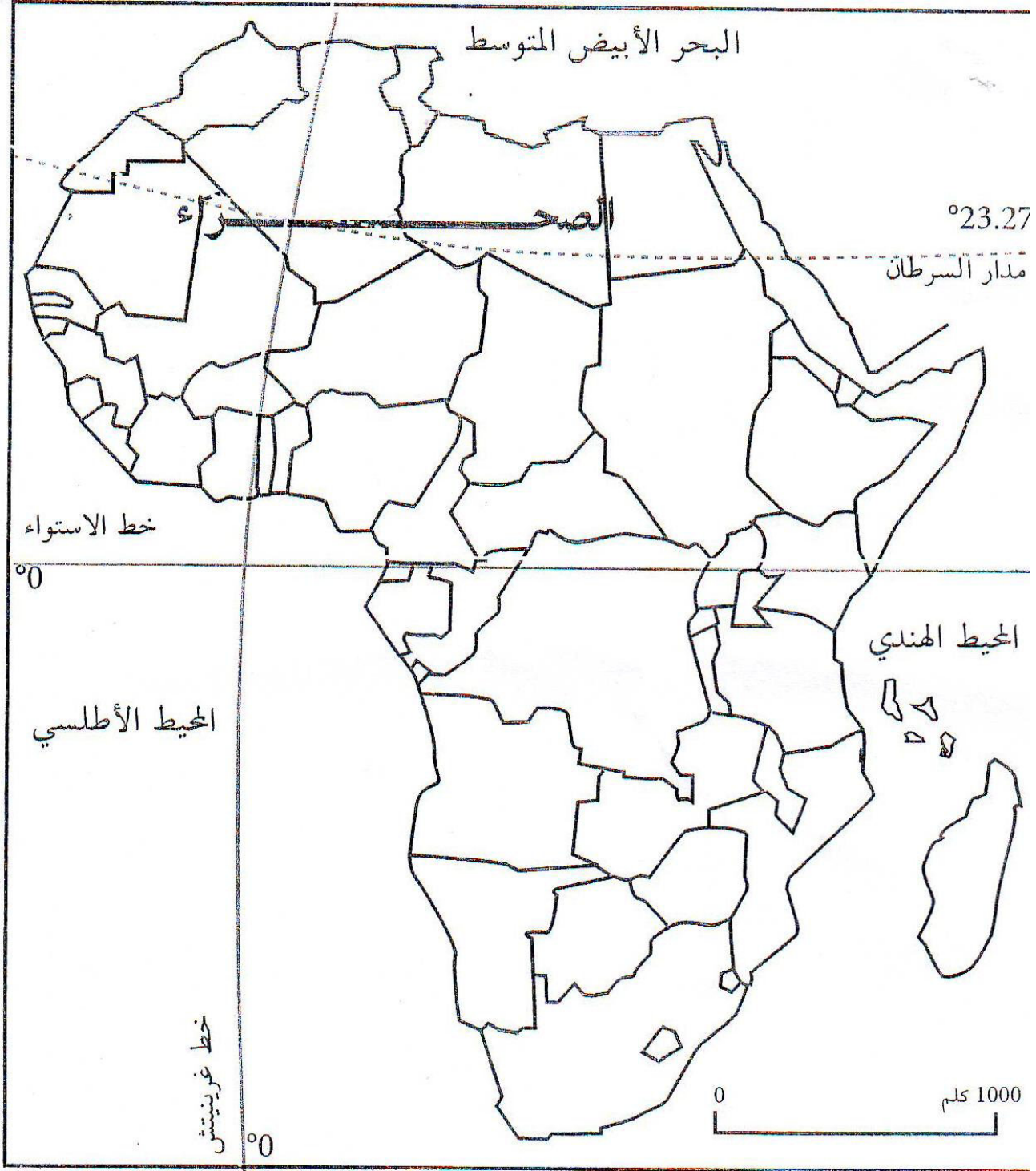
حي قعلول - برج البحري - الجزائر

Tel-Fax : 021.87.10.51 : الفاكس : 021.87.16.89 / [www.ets-salim.com](http://www.ets-salim.com) Web site :

اللقب والاسم : .....

القسم : .....

الخريطة :



الصفحة 3/3

حي قعلول - برج البحري - الجزائر

Web site : [www.ets-salim.com](http://www.ets-salim.com) / 021.87.16.89 : الفاكس : 021.87.10.51 : ☎



الجمهورية الجزائرية الديمقراطية الشعبية  
وزارة التربية الوطنية

مؤسسة التربية والتعليم الخاصة - سليم -

S . A . L . I . M - ETABLISSEMENT PRIVE D'EDUCATION ET D'ENSEIGNEMENT - SALIM -

رخصة فتح رقم 1088 بتاريخ 30 جانفي 2011

تحضيري - ابتدائي - متوسط - ثانوي

إعتماد رقم 67 بتاريخ 06 سبتمبر 2010

المستوى: الثاني ثانوي (علوم تجريبية، رياضيات) (2ASS.2ASM) ديسمبر 2013

تصنيف اختبار الفصل الأول فاع مادتي التاريخ والجغرافيا

التاريخ

الجزء الأول: 06 نقاط

1 - الكفاح التحرري:

هو النضال السياسي والعسكري ضد الاستعمار بغرض تحقيق الاستقلال والسيادة الوطنية بجميع مضامينها.

2 - المجال الحيوي :

سياسة توسعية طبقتها بعض الدول لاحتلال مجالات ومناطق جغرافية غنية بالثروات الطبيعية، وقد طبقتها النازية والفاشية خلال الحرب العالمية الأولى.

3 - الصهيونية: حركة عنصرية عالمية هدها تكوين وطن قومي لليهود في فلسطين، ومن مؤسسها تيودور هرتزل.

سيسيل رودس :

رئيس وزراء مستعمرة الكاب 1890 ، شهد عصره توسعا كبيرا للإمبراطورية البريطانية، أنشأ أضخم شركة لإنتاج الماس في العالم. وصاحب فكرة مد خط حديدي من الكاب إلى القاهرة .

4-الجدول:

المستعمرات الإفريقية	المستعمرات البريطانية
01 مالي	01 نيجيريا
02 بوركينافاسو	02 السودان
03 السنغال	03 كينيا

الجزء الثاني: 04 نقاط)

يمكن أن يتضمن المقال ما يلي:

\* استخلاص الظروف المساعدة على الاستعمار، فالكشوف الجغرافية كان لها الوزن الكبير في التعرف على المستعمرات والطرق المؤدية إليها وإمكانياتها من حيث الثروات الطبيعية والبشرية ، وتقديرها للمشاريع التي تحقيقها رؤوس الأموال الكافية لذلك

\* أما الأهداف فيمكن تقسيمها إلى :

1- أهداف اقتصادية ومالية :

- استنزاف الثروات الطبيعية - استثمار رؤوس الأموال في مشاريع كبرى مربحة

حي قعلول - برج البحري - الجزائر

Web site : [www.ets-salim.com](http://www.ets-salim.com) /021.87.16.89 - الفاكس : 021.87.10.51 : ☎

-تنشيط التجارة بفتح أسواق المستعمرات.

2- أهداف إستراتيجية وعسكرية:

- السيطرة على الممرات ت والضائق والجزر الهامة - إقامة القواعد العسكرية لحماية مصالحها  
3- أهداف حضارية :

- نشر المسيحية --نشر اللغات والثقافات الأوروبية - محاربة اللغات والثقافات المحلية  
- تثبيت الفكر الاستعلائي للرجل البيض

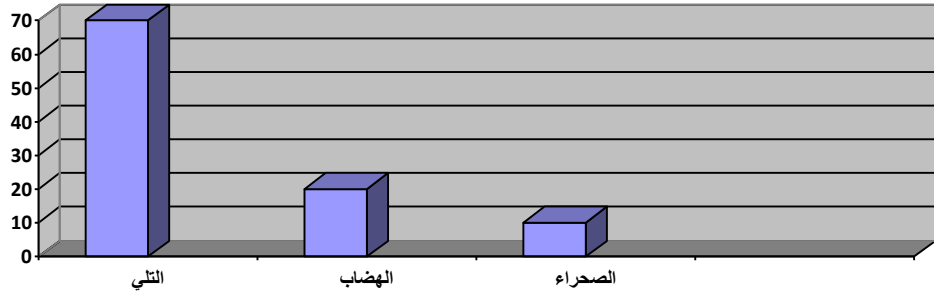
الجغرافيا :

الجزء الأول(06 نقاط)

1- الزيادة الطبيعية: هي الفرق بين نسبة المواليد ونسبة الوفيات لسنة معينة وهي تساوي 26 في الألف بالنسبة للدول المتخلفة و06 بالألف بالنسبة للدول المتقدمة .

2- التنمية المستدامة: نقصد بها تحقيق إنتاج اقتصادي يلبي حاجيات الأجيال الحالية دون إهمال حق الأجيال اللاحقة ، مثل عدم هدر إنتاج البترول في الجزائر، واستنزافه بطريقة غير مدروسة.

3- يقع إقليم بسكرة بين مرتفعات الأطلس الصحراوي ، وكتلة الأوراس لذا يشكل شط الحاضنة منفذ وبوابة الصحراء ، ويمر من هذا الباب الخط الحديدي المتجه نحو الجنوب



العوامل المؤثرة على توزيع السكان بالجزائر:

1-العوامل الطبيعية :

- يأتي المناخ على رأسها ، فالتساقط يعد العامل الأول فكلما زادت الأمطار زاد السكان ، وكلما تناقصت الأمطار تناقص السكان، وكلما انعدمت الأمطار انعدم السكان تقريبا  
- تأتي السهول الخصبة المنتجة بالدرجة الثانية .

2-العوامل الاقتصادية:

مثل مدى تواجد الثروات الطبيعية، والمصانع والمؤسسات الإنتاجية ، ووجود المدن والموانئ وغيرها.  
مشاكل التنمية

الجزء الثاني ( 04 نقاط):

مقدمة حول الوضعية الاقتصادية للجزائر غداة الاستقلال

يبين في الموضوع التبعية التي عاشتها الجزائر في شتة المجالات الاقتصادية ويقدم أمثلة حيّة عنها  
يبين الحلول المنتهجة من طرف الدّول على مستوى القطاعات الثلاثة (الزراعة والصناعة والتجارة)  
من خلال \*الأسس 'المنهاج الاشتراكي' عمليات الانجاز(المخططات) \* عمليات التقويم

حي قعلول -برج البحري- الجزائر