

## بكالوريا تجريبي في مادة التاريخ والجغرافيا دورة ماي 2014

شعبة: علوم تجريبية (3ASS) المدة : 3 ساعات و نصف

### الموضوع الأول

### اختراع الموضوعين التاليين

#### تاريخ:

#### الجزء الأول : 6 ن.

1. حدد مفهوم المصطلحات التالية:  
القوة الثالثة . سلم الشجعان . الستار الحديدي .
2. عرف الشخصيات التاريخية التالية:  
أحمد سوكرانو . زيغود يوسف . ميخائيل غورباتشوف .
3. أكمل الجدول التالي:

الحدث	تايخه
.....	1955/05/14
التوقيع على اتفاقيات إيفيان الثانية	.....
.....	1958/09/19

#### الجزء الثاني: 4 ن.

إن إعادة بعث الدولة الجزائرية إستلهم أسسه من موثيق الثورة التحريرية ، وخاصة ميثاق طرابلس الذي تضمن برنامجا يسم الخطوط العريضة للجزائر المستقلة.

#### التعليمة:

- إنطلاقا من الفقرة واعتمادا على ما درست، أكتب مقالا تاريخيا تجيب فيه عن :
1. ظروف قيام الدولة الجزائرية السياسية والاجتماعية.
  2. الإختيارات السياسية التي أقرها مؤتمر طرابلس.

## جغرافيا:

### الجزء الأول: 6 ن.

".....آسيا متعددة الأقطاب ... القطب الاقتصادي الأول هو اليابان الذي يشكل ثاني قوة اقتصادية في العالم ، يعتمد في نجاحه على قوة الشركات المتعددة الجنسيات ... ويتمثل القطب الثاني في التنينات التي استفادت من التحول التكنولوجي الياباني ، وهي بذلك دول ذات دخل وطني مرتفع ، وقوة تجارية ومراكز مالية هامة ..."

الكتاب المدرسي: جغرافيا للسنة الثالثة / ص 108.

#### المطلوب:

1. عرف ما تحته خط في النص.
2. وقع على الخريطة المرفقة التنينات الأربعة.
3. إليك جدول يمثل الخمس دول الأولى في استهلاك البترول لسنة 2005.

الدولة	الوم أ	الصين	اليابان	ألمانيا	الهند
الكمية/ مليون طن	498	245	242	127	97

المرجع: صور اقتصادية للعالم 2005.

#### المطلوب:

مثل المعطيات بأعمدة بيانية.

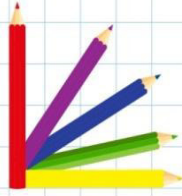
### الجزء الثاني: 4 ن

تعتبر السهول الوسطى للولايات المتحدة الأمريكية خزاناً للحبوب، وموطناً لتموين السكان بالألبان واللحوم.

#### المطلوب:

- انطلاقاً من العبارة ومما درست ، اكتب مقالا جغرافيا تبرز من خلاله:
1. الخصائص الطبيعية والبشرية للسهول الوسطى.
  2. تحليل توزيع المحاصيل الزراعية التالية: القمح . الذرة . القطن.

## بالتوفيق



## تصحيح بكالوريا تجريبي في مادة التاريخ والجغرافيا

دورة ماي 2014

شعبة: علوم تجريبية (3ASS)

### الموضوع الأول

### الجزء الأول:

1. مفهوم المصطلحات:

القوة الثالثة: الفئة الموالية لفرنسا ، متكونة من البرجوازيين والمنتج انسين لتضليل الرأي العام العالمي.

سلم الشجعان: مشروع جاء به الجنرال ديغول في 1958/10/23 يقضي بأن يسلم المجاهدون أسلحتهم للبدء في التحاور مع فرنسا وهذه بدورها تعترف لهم ببعض الحقوق.

الستار الحديدي: مصطلح استعمله رئيس الوزراء البريطاني ونستون تشرشل للتعبير عن الأطماع التوسعية للإتحاد السوفياتي وتقسيم أوروبا إلى شرقية شيوعية وغربية راسمالية. يفصل بينهما ستار حديدي وهمي.

2. التعريف بالشخصيات التاريخية:

أحمد سوكارنو: سياسي وزعيم أندونيسي ، ومن مؤسسي حركة عدم الإنحياز.

زيغود يوسف: 1921. 1956 ، مناضل في حزب الشعب الجزائري ثم المنظمة الخاصة ، وعضو في اللجنة الثورية للوحدة والعمل ، ثم قائد المنطقة العسكرية الثانية بعد استشهاد ديدوش مراد، ومنظم هجوم الشمال القسنطيني في 20 أوت 1955.

ميخائيل غورباتشوف: آخر رؤساء الإتحاد السوفياتي 1985. 1991 ، صاحب مصطلحي البيروسترويكا والغلاسنوست ، و وقع إتفاقية إنهاء الحرب الباردة في مؤتمر مالطا مع الرئيس الأمريكي جورج بوش الأب.

التاريخ	الحدث
1955/05/14	حلف وارسو
1962//03/18	التوقيع على إتفاقية إيفيان الثانية
1958/09/19	إنشاء الحكومة الجزائرية المؤقتة

## الجزء الثاني:

### المقالة التاريخية:

المقدمة: الجزائر بين الإرث الإستعماري وبناء الدولة الجزائرية.

ظروف قيام الدولة الجزائرية :

أ. السياسية:

. منظمة الجيش السري الإرهابي .

. قيود إتفاقية إيفيان الثانية ...

. قرارات مؤتمر طرابلس.

. الإستفتاء حول تقرير المصير.

. تكوين الجمعية التأسيسية التي أعلنت عن قيام الجمهورية الجزائرية في 1962/09/26.

إندلاع المواجهة العسكرية مع الجيش المغربي من أجل الحدود.

ب. الإجتماعية:

. استشهاد 1.5 مليون جزائري والملايين من اليتامى والأرامل، والمعطوبين.

. انتشار الأمية والجهل والأوبئة والفقر.

الإختيارات السياسية لمؤتمر طرابلس:

. تشييد دولة عصرية ذات توجه إشتراكي واتباع سياسة الحزب الواحد.

. رفض كل أشكال النزعة الذاتية.

. إتباع سياسة خارجية تدعم حركات التحرر من الإستعمار، ولا تقبل بالتدخل في الشؤون الداخلية للدول.

. العمل على تجسيد الوحدة المغاربية والجامعة العربية و الوحدة الإفريقية.

الخاتمة:

إعادة بناء الدولة الجزائرية وفق مبادئ الثورة .

## جغرافيا:

1. تعريف المصطلحات:

القطب الإقتصادي: منطقة أو مجموعة من الدول لها مساهمة فعالة في الإقتصاد العالمي.

الشركات القعددة الجنسيات: شركات كبرى لها فروع في عدة دول ومقرها الأم في دولة رأسمالية من دول الشمال.

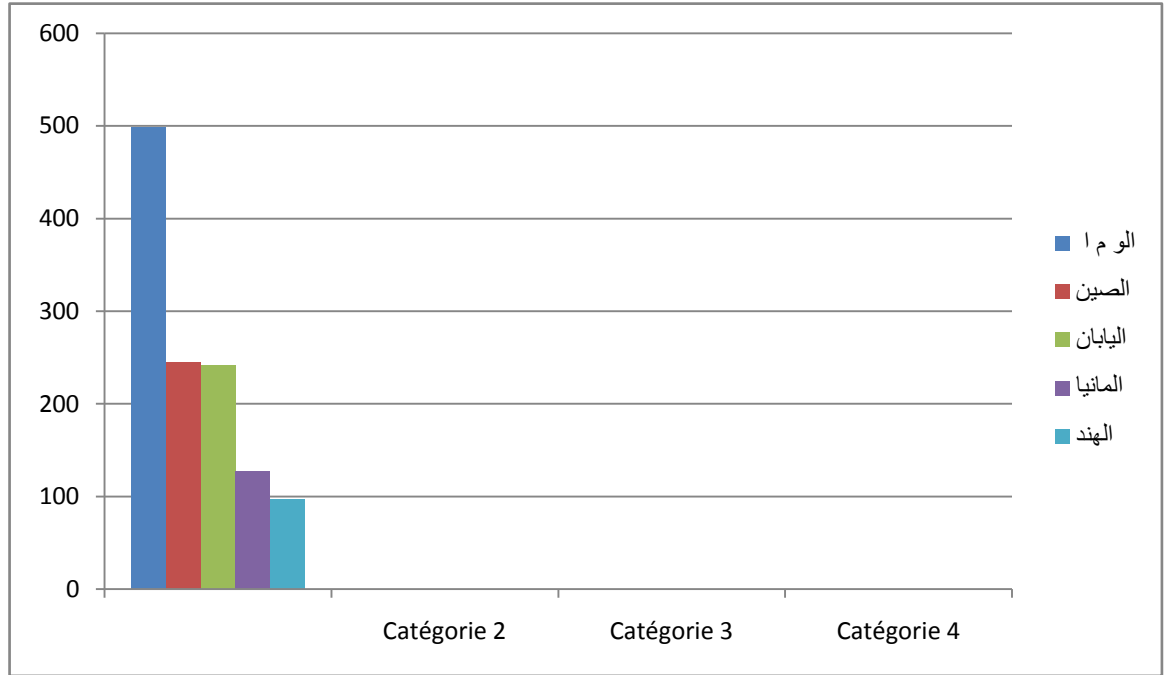
ويطلق عليها الشركات العابرة للقارات.

التينينات: مصطلح جغرافي اقتصادي يطلق على أربع دول آسيوية تتميز بنموها الاقتصادي السريع وهي: كوريا الجنوبية

. تايبان . هونكونغ . سنغافورة.

الدخل الوطني : هو قيمة ما تنتجه الدولة في مختلف القطاعات الإقتصادية داخل وخارج البلد في مدة سنة.

### 3. التمثيل البياني لمعطيات الجدول:



### الجزء الثاني:

#### المقدمة:

التعريف بالسهول الوسطى للولايات المتحدة الأمريكية.  
الخصائص الطبيعية والبشرية للسهول الوسطى للولايات المتحدة الأمريكية :  
إتساع المساحة

. وفرة الشبكة المائية وارتفاع كمية التساقط.

. ملاءمة المناخ وخصوبة التربة .

أما الخصائص البشرية فهي تتمثل في:

. وفرة اليد العاملة المؤهلة.

. وفرة وتنوع طرق المواصلات

. اتساع السوق الإستهلاكية.

#### تعليل توزيع المحاصيل:

. القمح: سهول واسعة ومناخ قاري ملائم.

الذرة: ملاءمة التربة ووفرة المياه.

القطن: المناخ المداري الرطب، وملاءمة التربة.

الخاتمة : تعتبر السهول الوسطى للولايات المتحدة الأمريكية القلب النابض للزراعة الأمريكية .