

## الإجابة النموذجية وسلم التنقيط 2ass

### التاريخ :

1 - الشخصيات :

\* مصالي الحاج : (1898 - 1974 )

زعيم سياسي جزائري، ولد بتلمسان عام 1898 وتابع بها دراسته الابتدائية، جند في الجيش الفرنسي خلال الحرب العالمية الأولى، استهل عمله السياسي بتأسيس عام 1926 نجم شمال إفريقيا ، وشكل حزب الشعب الجزائري 1936، والذي تحوّل إلى حركة الانتصار للحريات الديمقراطية  
\* الكاردينال لافيغوي :

سياسي فرنسي ، قام بترربة 1500 يتيم على تعاليم الإنجيل، وكان شعاره " الصليب في اليد اليمنى ، والخبز في اليد اليسرى" عمل على نشر المسيحية في الجزائر ، عن طريق الإغراءات المادية .

2 - المفاهيم :

\* الاحتلال الاستيطاني

احتلال دولة لدولة أخرى بالقوة العسكرية وتهجير جزء من سكانها للاستيطان بها بشكل دائم ، مثل الاحتلال الفرنسي للجزائر، والاحتلال الصهيوني لفلسطين  
\* المقاومة :

تتجلى في مختلف الاحتجاجات ، والنضال ضدّ الاحتلال الأجنبي، سياسيا أو عسكريا

3 - قانون سيناتوس كونسيلت : صدر في 14 جويلية 1865 وتضمن أن الجزائريين رعايا فرنسيون ولكنهم يخضعون لأحكام الشرع الإسلامي

- قانون كريميو: صدر في 24 أكتوبر 1870 منح لليهود حق الحصول على الجنسية الفرنسية ، واحتفاظهم بأحوالهم الشخصية اليهودية .

الثورة أو المقاومة	تاريخها	المناطق والنواحي	الزعيم أو القائد
مقاومة أحمد باي	1832-1848	بايلك الشرق (قسمطينة)	الحاج أحمد باي
ثورة المقراني والحداد	1871-1872	برج بوعريريج سطيف صدوق	الشيخ المقراني والحداد

### الجزء الثاني :

الأهداف الفرنسية من احتلال الجزائر :

- السيطرة الأملاك الجزائرية ، ومختلف ثرواتها الطبيعية
- فتح سوق واسعة لمنتجات مصانعها
- جعل الجزائر قاعدة للتوغل نحو إفريقيا
- الرغبة في التخلص من الديون
- استهداف نقل فائض السكان، بما فيهم المعارضة
- الاهتمام بأموال الخزينة الجزائرية
- فتح المجال واسعا للغة والثقافة والجنس الفرنسي

### الجغرافيا :

### الجزء الأول (06 نقاط)

1 - المفاهيم :

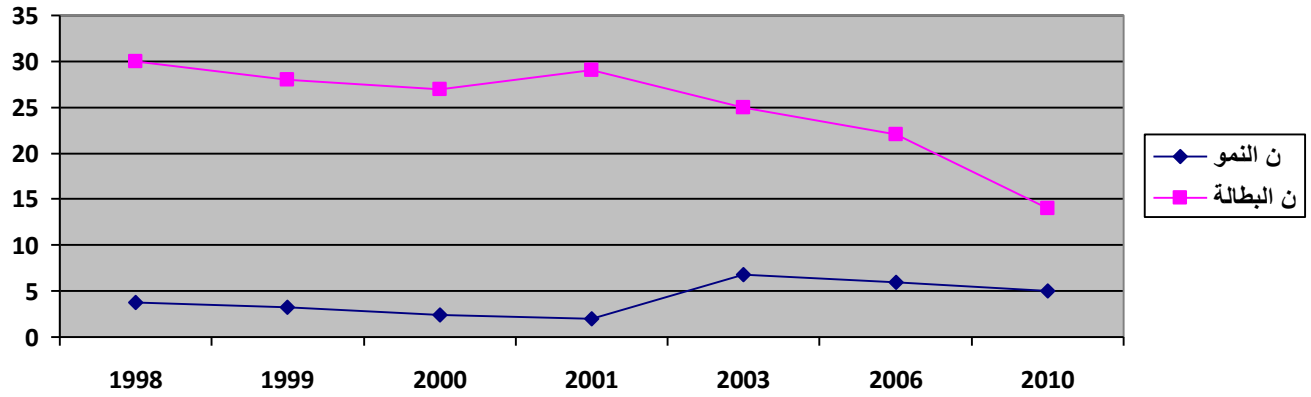
- \* النظام الرأسمالي : هو نظام اقتصادي يقوم على الحرية الاقتصادية، والملكية الخاصة لوسائل الإنتاج ، والمنافسة الحرة، وقد ظهر في النصف الثاني من القرن 18 أي بعد الثورة الصناعية على يد آدم سميث.
- \* النظام الاشتراكي: هو نظام يقوم على ملكية الدولة لوسائل الإنتاج ظهر في القرن 19 على يد كارل ماركس.

\* المنظمة العالمية للتجارة : هي منظمة اقتصادية عالمية تهدف إلى تنشيط وتنظيم المبادلات التجارية والأسواق بين الدول. ، تأسست عام 1995 وتعد جهازا تابعا لهيئة الأمم المتحدة، وهي وليدة منظمة القات ( G A A T ) التي تأسست عام 1947

\* التنمية الاقتصادية: هي عملية توظيف واستغلال كل الإمكانيات المادية والمعنوية للدولة من أجل رفع الإنتاج وتحسين نوعيته .

3 - الرسم البياني :

السنة	1998	1999	2000	2001	2003	2006	2010
نسبة النمو %	3.8%	3.2%	2.4%	1.9%	6.8%	6%	5%
نسبة البطالة	30%	28%	27%	29%	25%	22%	14%



#### الإجابة عن السؤال الثاني ( 04 نقاط )

عاش القطاع الزراعي في الجزائر تجارب عديدة، وكانت الغاية دائما العمل على رفع الإنتاج . فقد صاحب مرحلة النظام الاشتراكي، إقامة نظام التسيير الذاتي بغرض الإسراع في تسيير المزارع الخصبة الواسعة التي كانت ملكية للمعمرين. واستهدفت الثورة الزراعية تحسين أوضاع الفلاحين في الأرياف والتقليل من النزوح الريفي ، وإرساء العدالة الاجتماعية، وكان الهدف من المستثمرات، الاستغلال الأمثل للأراضي الفلاحية التابعة للقطاع العام، والتسيير الذاتي. لقد فتح المجال للخصخصة ، والاستثمار في المجال الفلاحي بعد التسعينيات ، وتحرير التسويق. يلاحظ من بيانات الجدول التذبذب في الإنتاج ، ويعود ذلك أصلا إلى تذبذب المناخ، والتساقط من سنة لأخرى ومن الضروري هنا رفع طاقة السدود والمياه الجوفية واستصلاح مساحات واسعة في الصحراء والهضاب العليا لرفع الإنتاج كما ونوعا ، وتوفير غذاء السكان ، والعمل على التصدير إن أمكن