

تصحيح اختبار الفصل الثالث في مادة التاريخ والجغرافيا 2ASS

الجزء الأول:

1 - جوزيف ستالين :

ولد بجورجيا، وناضل ضدّ النظام القيصري الاستبدادي، دعم لينين أثناء الثورة البلشفية. 1917 . أصبح رئيسا للإتحاد السوفييتي من سنة 1924 إلى سنة 1953 . تميّز حكمه بالتشدد تجاه الغرب ونستن تشرشل :

رئيس وزراء بريطانيا منذ 1942 . قاد بلاده أثناء الحرب العالمية الثانية ، ورفع من معنويات شعبه، صاحب مقولة الستار الحديدي .

2 - التعريف بإمبراطورية النمسا والمجر :

أكبر الإمبراطوريات مساحة، تتوسط أوروبا، تتعدّد فيها القوميات، ونظامها محافظ، وسياستها توسّعية التعريف بالخلافة العثمانية :

تتميّز بمساحة واسعة (تمتد على ثلاثة قارات)، وبموقع جغرافي هام بين آسيا وأوروبا وبمضائق بحرية،

3 - إكمال بيانات الجدول

| التاريخ | الدولة | المعاهدة |
|----------------|------------------|-----------|
| 28 جوان 1919 | ألمانيا | فرساي |
| 10 سبتمبر 1919 | النمسا | سان جرمان |
| 10 اوت 1920 | الدولة العثمانية | سيفر |

الجزء الثاني:

السندات :

الجزء الثاني :

التعليمة :

من خلال السندات وبناء على ماد رست ، أكتب مقالا تاريخيا من عشرة اسطر توضح فيها أسباب المواجهة العسكرية العالمية الأولى

- تصادم المصالح الاقتصادية بين الدول الأوروبية (تأمين المواقع الإستراتيجية والأسواق)

- السباق نحو التسلّح الذي أدّى إلى اختلال التوازن بين القوى الأوروبية القديمة والحديثة

- التعبئة الإعلامية والدعاية المغرضة

- انقسام أوروبا إلى كتلتين :

* دول الوفاق (فرنسا بريطانيا وروسيا..) ودول الحلف (ألمانيا، النمسا، إيطاليا ..)

وكانت حادثة سيراجيفو شرارة انطلاق الحرب في 28 جويلية 1914

الجغرافيا :

1 – الإقليم :

مساحة أرضية وتجمّع بشري يتميّز بالارتباط بين عناصره الداخلية مثل السطح والمناخ والنشاط البشري

2 – عرف بالجفاف :

هو هبوط معدّل التساقط السنوي لفترة زمنية طويلة ، ويؤدّي ذلك إلى القحط فتجفّ الآبار وتتأثر المزروعات

والماشية. ومن الحلول نذكر :

بناء السدود ومحطات تحلية المياه ورفع طاقة المياه الجوفية وتصفية المياه المستعملة واستغلالها في الري

والاستغلال العقلاني للمياه .

3 – توقع المدن الواردة في الجدول، ثمّ التعرّف باقتصاديات إقليم عنابه

| | | | | |
|----------|------|-------|-------|---------|
| تامنراست | بشار | سكيدة | عناية | المدينة |
|----------|------|-------|-------|---------|

يتميّز إقليم عنابة

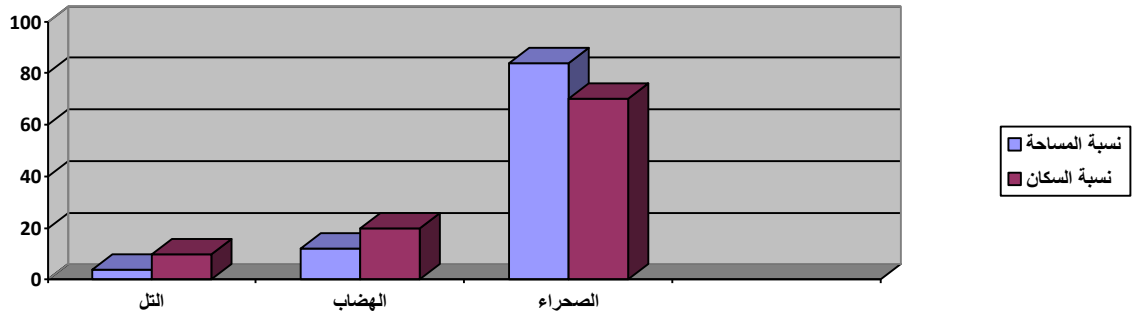
- بمناخ تجاريّ هام / بسهل زراعي خصب / بظهير معدني غني يتمثل في مناجم الحديد بالوازنة وبو خضرة

والخنقات ، ويتم تصنيع الحديد الصّال بمصنع الحجار، وترتبة المناجم مع الحجار والمينا ء بخط حديدي مكهرب

المطلوب :

الجزء الثاني

1 – تمثيا النسب بأعمدة بيانية



2 – التعليق على الرسم.

يتناقص السكان من الشمال إلى الجنوب بسبب العوامل الطبيعية والاقتصادية

العوامل المؤثرة على توزيع السكان بالجزائر:

1 العوامل الطبيعية :

- يأتي المناخ على رأسها ، فالتساقط يعد العامل الأول فكلما زادت الأمطار زاد السكان ، وكلما تناقصت

الأمطار تناقص السكان، وكلما انعدمت الأمطار انعدم السكان تقريبا

- تأتي السهول الخصبة المنتجة بالدرجة الثانية .

2 العوامل الاقتصادية:

مثل مدي تواجد الثروات الطبيعية، والمصانع والمؤسسات الإنتاجية ، ووجود المدن والموانئ وغيرها.