

# احتبار الفصل الثاني في التربية العلمية والتكنولوجية

المدة : ساعة ونصف

مستوى : الأولى متوسط

## التمرين (1): (05 نقاط)

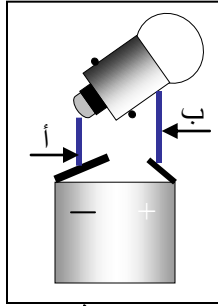
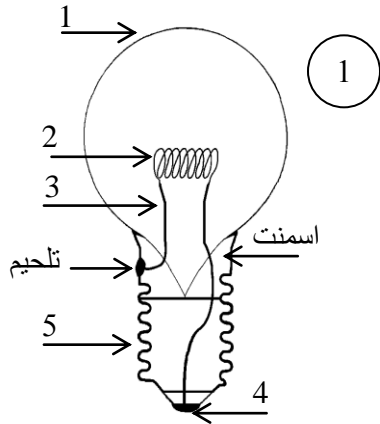
\*تمعن في الرسم (1) ثم أجب:

1. ماذا يمثل الرسم ؟
2. سم العناصر المرقمة: 1 - 2 - 4 - 5 ؟
3. ما هو العنصر الأساسي فيه؟
4. أذكر مادتين ناقلتين و أخرى عازلتين فيه؟

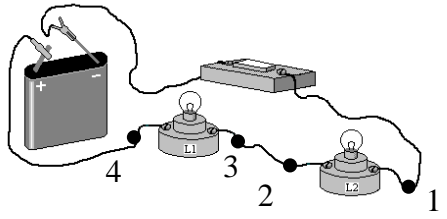
## التمرين(2): (04 نقاط)

\* أكمل الجدول بوضع كلمة : يتوهج - لا يتوهج في الخانة المناسبة .

قضيبي أ	قطن	نحاس	حديد	جلد	بلاستيك	فضة	ألومنيوم	نحاس
قضيبي ب	مطاط	خشب	ذهب	نحاس	رصاص	خزف	ألومنيوم	ذهب
حالة مص								



الشكل (1)



## التمرين (3): (03 نقاط)

\* لاحظ الشكل (1).

1. كيف تم ربط المصباحين في الدارة ؟
2. ماذا نلاحظ بعد غلق الدارة ؟
3. نضع الآن سلكا ناقلا بين النقطة (1) و (2) . ماذا نلاحظ ؟ ولماذا؟
4. نضع الآن سلكا ناقلا بين طرفي البطارية . ماذا نلاحظ ؟ ولماذا؟

## التمرين (4): (04 نقاط)

\* لاحظ الدارة (1).

1. كيف تم ربط القاطعتين في الدارة ؟
2. ما نوع الدارة الكهربائية (1)؟
3. ماهي الحالات التي يتوهج فيها المصباح؟  
\* لاحظ الآن الدارة (2).

1. كيف تم ربط القاطعتين ؟
2. ما نوع الدارة الكهربائية (2)؟

## التمرين (5): (04 نقاط)

1) أكمل بوضع العبارات الصحيحة في مكانها المناسب ؟

- لربط عمودين (1.5V) على التسلسل ، نربط القطب (+) للعمود بالقطب.....للآخر.
- توتر بين طرفي العمودين يساوي.....

- 2) نريد ربط مصباح (3.5V) بعمودين كما بالشكل المقابل.  
أ) أرسم الأسلاك من أجل توهج المصباح.  
ب) هل توهج المصباح (قليل - عادي - قوي) و لماذا؟

