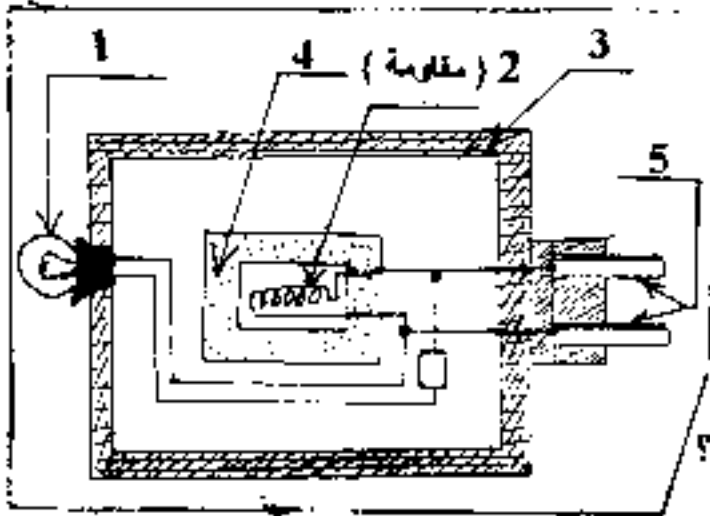


امتحان شهادة التعليم الأساسي

جوان 2005

اختبار في مادة التربية التكنولوجية المدة : ساعة ونصف



التمرين الأول : (06 نقاط)

يمثل الشكل المقابل مقطعا في جهاز كهربائي مضاد للبعوض (الناموس)

- 1 - سمّ العنصرين (1) ، (5) .
- 2 - اذكر وظيفة العنصرين (1) ، (2) .
- 3 - اذكر مبدأ عمل الجهاز .
- 4 - لماذا يصنع العنصر (4) من الخزف ؟
- 5 - من أية مادة يمكن صنع العنصر (3) ولماذا ؟

التمرين الثاني : (08 نقاط)

يمثل المخطط المقابل دارة كهربائية تستعمل لدراسة آثار التيار الكهربائي .

1 - سمّ العناصر (1) ، (2) ، (3) ، (4) .

2 - بين سهم على المخطط اتجاه التيار الكهربائي بعد إعادة رسمه .

3 - ما نوع الأثر الذي يظهر في العنصر (2) ؟

4 - أ - يوضع السلك (ج - د) وهو من النحاس ،

غير مغلف (عار) موازيا للآبرة المغناطيسية .

ماذا يحدث للآبرة عند غلق القاطعة ؟

ب - نستبدل السلك (ج - د) بسلك من نفس

النوع مغلف بعازل . ماذا يحدث للآبرة عند

غلق القاطعة ؟

ج - ماذا تستنتج من الحالتين (أ) ، (ب) ؟

5 - إذا كان فرق الكمون بين طرفي المصباح

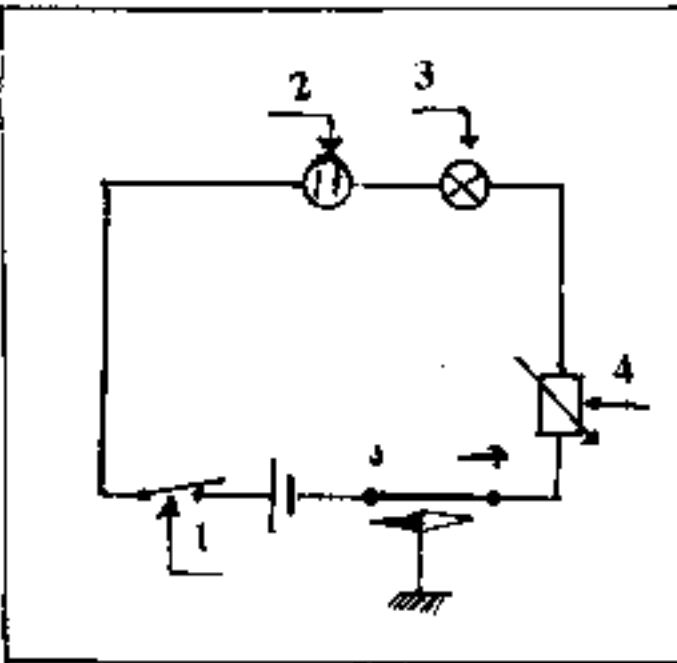
6 فولت وشدة التيار الذي يجتازه هي 0,5 أمبير

أحسب :

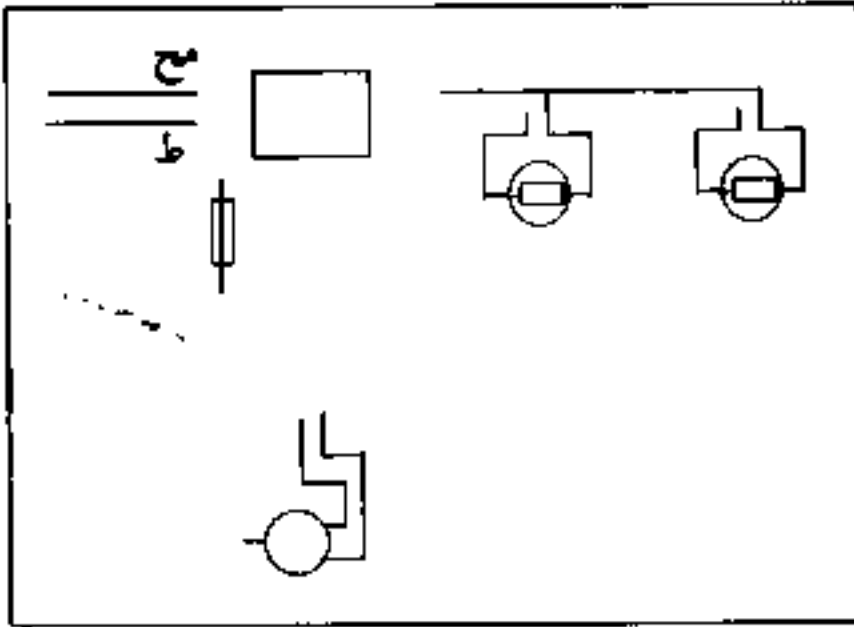
أ - مقاومة المصباح .

ب - الطاقة (القدرة) الكهربائية المستهلكة فيه

خلال 10 دقائق مقدرة بالجول وبالحريرة .



التمرين الثالث ، (06 نقاط)
لاحظ المخطط المقابل :



- 1 - أكمل الرمز النظامي الناقص .
- 2 - ما نوع هذه الإنارة ؟
- 3 - أكمل المخطط العملي على ورقة الإجابة .