

امتحان شهادة التعليم الأساسي

ماي 2003

المدة : ساعة ونصف

اختبار في مادة التربية التكنولوجية

التمرين الأول : (06 نقاط)

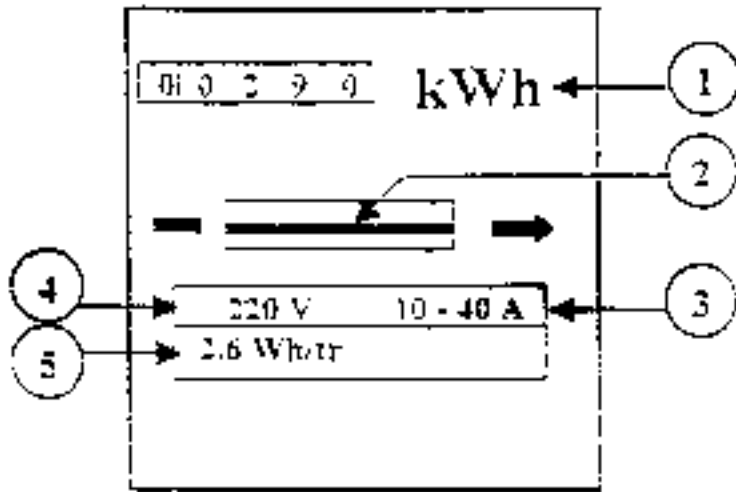
يمثل الشكل - 1 - واجهة جهاز كهربائي .

1 - سم هذا الجهاز وانكر وظيفته .

2 - سم العنصر (2) .

3 - ماذا تعني الدلالات (1) ، (3) ، (4) و (5) .

4 - ما مقدار الطاقة الكهربائية المستهلكة التي يشير إليها الجهاز منذ تشغيله ؟



الشكل - 1 -

التمرين الثاني : (08 نقاط)

يمثل الشكل - 2 - مخططا لدارة كهربائية .

1 - سم طريقة توصيل المصباحين .

2 - إن مقاومة كل مصباح 20Ω . أحسب قيمة

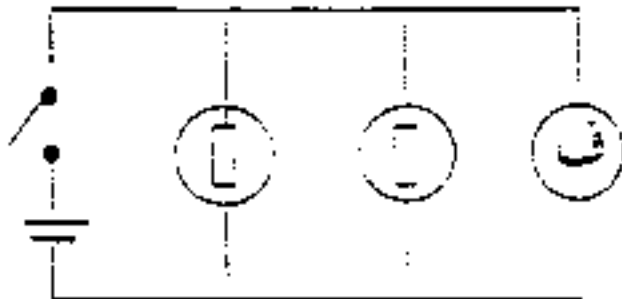
المقاومة المكافئة لمقاومتي المصباحين .

3 - إذا كان مقياس الفولط يشير إلى 10 فولط عند غلق القاطعة :

أ - أحسب شدة التيار الكهربائي الكلي المار في الدارة .

ب - استنتج شدة التيار المار في كل مصباح .

ج - أحسب الطاقة الكهربائية المستهلكة في المصباحين معا خلال 30 دقيقة بالجول .



الشكل - 2 -

التمرين الثالث : (06 نقاط)

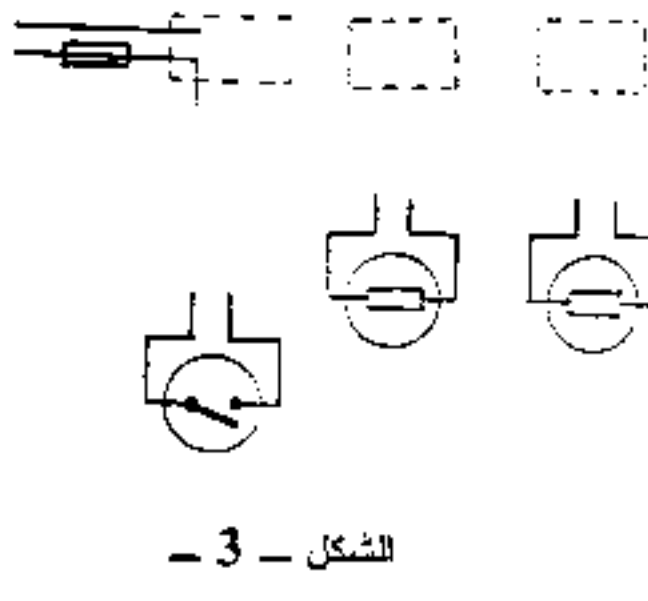
- اكمل المخطط العملي (التفصيلي)

لتركيب إنارة بسيطة بمصباحين

مع مأخذ (مقياس) المعين في

الشكل - 3 - مع تعيين الطور

وانحيادي .



الشكل - 3 -