

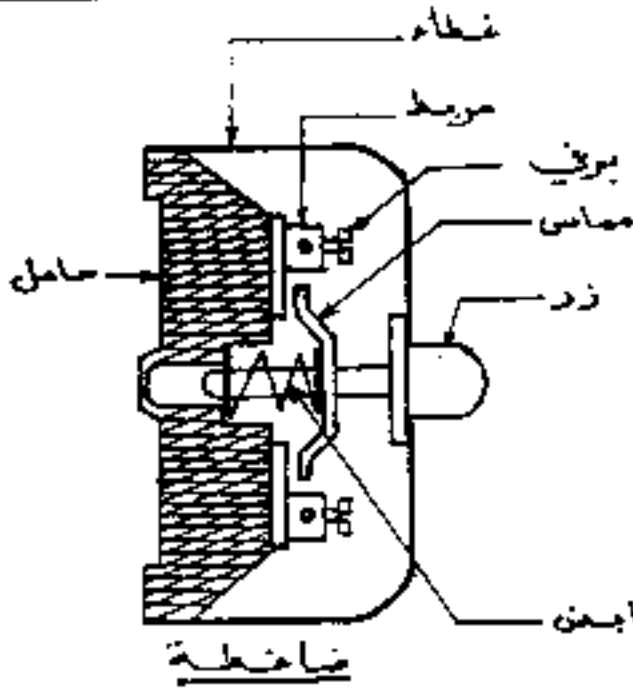
امتحان شهادة التحليل الأساسي

اختبار مادة التربية التكنولوجية

ماي 2001

المدة : ساعة ونصف

التمرين الأول (06 نقاط)



يمثل الشكل المقابل رسما تركيبيا لضاغطة .

1 - ما هي وظيفة الضاغطة ؟

2 - ماهو دور كل من :

الزر - المماس - النابض - البرغي - الغطاء .

3 - لماذا يصنع :

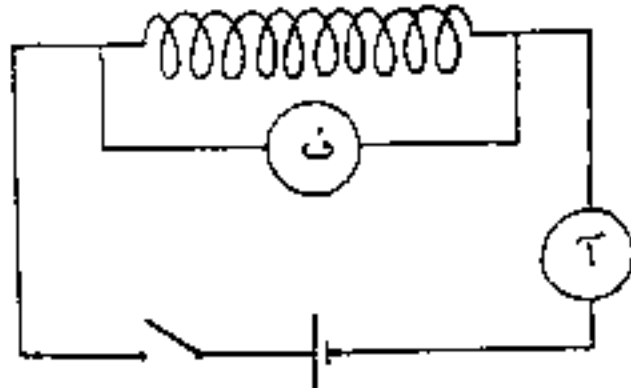
أ) الزر من البلاستيك ؟

ب) المماس من النحاس ؟

ج) الحامل من الخرف ؟

4 - ما الفرق بين الضاغطة والقاطعة البسيطة من حيث الوظيفة ؟

التمرين الثاني (08 نقاط)



يمثل الشكل المقابل وشيعة جرس كهربائي في دارة كهربائية .

عند خلق الدارة الكهربائية تعطي أجهزة القياس ما يلي :

ف = 9 فولت ؛ ش = 0.9 أمبير .

1 - احسب قيمة مقاومة الوشيعة .

2 - احسب الاستطاعة المصروفة في الوشيعة على شكل حرارة .

3 - احسب الطاقة (القدرة) المستهلكة من طرف هذه الوشيعة

خلال 10 ثوان بالجول ثم بالحريرة . ننكر : 1 حريرة = 4.18 جول .

4 - ما هو تأثير الطاقة المستهلكة في الوشيعة بشكل حرارة على الجرس الكهربائي ؟

التمرين الثالث (06 نقاط)

أكمل المخطط النظري لدارة تشغيل جرسين معا من مكانين مختلفين .

